

# Dell™ XPS™ L501X Servisná príručka

[Skôr než začnete](#)

[Batéria](#)

[Kryt modulov](#)

[Pamäťové moduly](#)

[Bezdrôtové karty Mini-Card](#)

[Optická jednotka](#)

[Zostava opierky dlaní](#)

[Doska s tlačidlom napájania](#)

[Gombíková batéria](#)

[Pevný disk](#)

[Klávesnica](#)

[Displej](#)

[Modul kamery](#)

[Horný kryt](#)

[Ventilátor](#)

[Superbasový reproduktor](#)

[Interná karta s bezdrôtovou technológiou Bluetooth](#)

[Konektor napájacieho adaptéra](#)

[Doska USB](#)

[Konektor televíznej karty](#)

[Chladič](#)

[Modul procesora](#)


[Systémová doska](#)

[Reproduktory](#)

[Aktualizácia systému BIOS](#)

---

## Poznámky, varovania a výstrahy

 **POZNÁMKA:** POZNÁMKA predstavuje dôležitú informáciu, ktorá vám pomôže lepšie využívať váš počítač.

 **VAROVANIE:** VAROVANIE uvádza možné poškodenie hardvéru alebo stratu údajov, ak sa nebudete riadiť pokynmi.

 **VÝSTRAHA:** VÝSTRAHA označuje možné poškodenie majetku, osobné zranenie alebo smrť.

---

Informácie v tomto dokumente sa môžu zmeniť bez upozornenia.  
© 2010 Dell Inc. Všetky práva vyhradené.

Obchodné známky použité v tomto texte: Dell™, logo DELL a XPS™ sú ochrannými známkami spoločnosti Dell Inc.; Microsoft®, Windows® a logo tlačidla štart systému Windows sú ochrannými známkami alebo registrovanými ochrannými známkami spoločnosti Microsoft v Spojených štátoch a/alebo iných krajinách; Bluetooth® je registrovanou ochrannou známkou vo vlastníctve spoločnosti Bluetooth SIG, Inc. a spoločnosť Dell Inc. ju používa na základe licencie.

Reprodukcia týchto materiálov akýmkoľvek spôsobom bez písomného súhlasu spoločnosti Dell Inc. je prísne zakázaná.

Regulačný model: typový rad P11F Regulačný typ: P11F001

Október 2010 Rev. A00

[Späť na obsah](#)

## Batéria

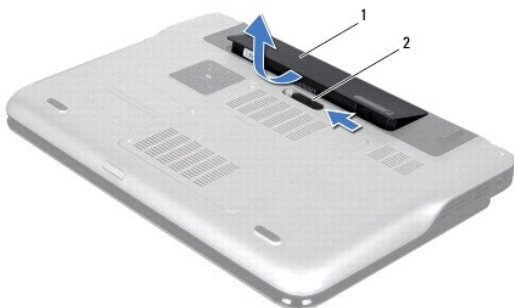
Dell™ XPS™ L501X Servisná príručka

- [Vybratie batérie](#)
- [Vloženie batérie](#)

- ⚠ VÝSTRAHA:** Pred prácou vnútri počítača si prečítajte bezpečnostné pokyny, ktoré ste dostali s vaším počítačom. Ďalšie informácie o bezpečnosti a overených postupoch nájdete na stránke so zákonnými požiadavkami na adrese [www.dell.com/regulatory\\_compliance](http://www.dell.com/regulatory_compliance).
- ⚠ VAROVANIE:** Opravovať počítač môže len oprávnený servisný technik. Záruka sa nevzťahuje na poškodenie spôsobené servisom, ktorý nebol schválený spoločnosťou Dell™.
- ⚠ VAROVANIE:** Uzemnite sa pomocou uzemňovacieho pásika na zápästí alebo opakovaným dotýkaním sa nenatretého kovového povrchu (ako napríklad konektor na vašom počítači), aby ste predišli elektrostatickému výboju.
- ⚠ VAROVANIE:** Používajte výlučne batériu určenú pre konkrétny typ počítača Dell; v opačnom prípade sa môže počítač poškodiť. Nepoužívajte batérie určené pre iné počítače spoločnosti Dell.

### Vybratie batérie

1. Postupujte podľa pokynov v časti [Skôr než začnete](#).
2. Prevráťte počítač.
3. Západku batérie odsuňte nabok.
4. Nadvihnite batériu do uhla a vyberte ju zo šachty batérie.



1	batéria	2	uvoľňovacia západka batérie
---	---------	---	-----------------------------

### Vloženie batérie

- ⚠ VAROVANIE:** Používajte výlučne batériu určenú pre konkrétny typ počítača Dell; v opačnom prípade sa môže počítač poškodiť.
1. Postupujte podľa pokynov v časti [Skôr než začnete](#).
  2. Zarovnajzte záružky na batérii s otvormi v šachte batérie a batériu zatlačte, kým nenaskočí na svoje miesto.

[Späť na obsah](#)

[Späť na obsah](#)

## Skôr než začnete

Dell™ XPS™ L501X Servisná príručka

- [Odporúčané nástroje](#)
- [Vypnutie počítača](#)
- [Pred začatím prác vo vnútri počítača](#)

Táto príručka opisuje postupy pri odobraní a pridávaní komponentov do vášho počítača. Ak nie je uvedené inak, predpokladá sa, že sú pri každom postupe splnené tieto podmienky:

1. Vykonali ste kroky, ktoré uvádza časť [Vypnutie počítača](#) a [Pred začatím prác vo vnútri počítača](#).
1. Prečítali ste si bezpečnostné informácie dodané spolu s počítačom.
1. Komponent možno vrátiť, alebo ak bol zakúpený zvlášť, inštalovať tak, že vykonáte postup odstránenia v opačnom poradí krokov.

---

## Odporúčané nástroje


Postupy uvedené v tomto dokumente môžu vyžadovať použitie nasledujúcich nástrojov:

1. malý plochý skrutkovač
1. krížový skrutkovač
1. plastové páčidlo
1. spustiteľný aktualizčný program systému BIOS, ktorý je k dispozícii na lokalite [support.dell.com](http://support.dell.com)

---

## Vypnutie počítača

**VAROVANIE:** Predtým, než vypnete počítač, si uložte a zatvorte všetky otvorené súbory a zatvorte všetky otvorené programy, aby ste zabránili strate údajov.

1. Uložte a zatvorte všetky otvorené súbory a ukončíte všetky otvorené programy.
2. Pre vypnutie operačného systému kliknite na tlačidlo **Start** (Štart)  a potom na možnosť **Shut Down** (Vypnúť).
3. Skontrolujte, či je počítač vypnutý. Ak sa váš počítač nevypne automaticky, keď vypnete operačný systém, stlačte a držte tlačidlo napájania, kým sa počítač nevypne.

---

## Pred začatím prác vo vnútri počítača

Dodržiavajte nasledujúce bezpečnostné pokyny kvôli ochrane počítača pred možným poškodením a svojej osobnej bezpečnosti.

**⚠ VÝSTRAHA:** Pred prácou vnútri počítača si prečítajte bezpečnostné pokyny, ktoré ste dostali s vaším počítačom. Ďalšie informácie o bezpečnosti a overených postupoch nájdete na stránke so zákonnými požiadavkami na adrese [www.dell.com/regulatory\\_compliance](http://www.dell.com/regulatory_compliance).

**⚠ VAROVANIE:** Uzemnite sa pomocou uzemňovacieho pásika na zápästí alebo opakovaným dotýkaním sa nenatretého kovového povrchu (ako napríklad konektor na vašom počítači), aby ste predišli elektrostatickému výboju.

**⚠ VAROVANIE:** S komponentmi a kartami narábajte opatrne. Nedotýkajte sa komponentov alebo kontaktov na karte. Kartu držte za jej okraje alebo za jej kovovú montážnu svorku. Komponenty ako procesor držte za okraje a nie za kolíky.

**⚠ VAROVANIE:** Opravovať počítač môže len oprávnený servisný technik. Záruka sa nevzťahuje na poškodenie spôsobené servisom, ktorý nebol schválený spoločnosťou Dell™.

**⚠ VAROVANIE:** Ak odpájate kábel, potiahnite ho za prípojku alebo pevnú ťahací jazýček, ale nie za samotný kábel. Niektoré káble majú konektor zaistený západkami; pred odpojením takéhoto kábla stlačte západky. Pri oddeľovaní konektorov nevytáčajte konektory do strán, aby nedošlo k ohnuti žiadneho z kolíkov konektora. Skôr než kábel pripojíte, presvedčte sa, či sú oba konektory správne orientované a vyrovnané.

**⚠ VAROVANIE:** V záujme vyhnúť sa poškodeniu počítača vykonajte predtým, než začnete s prácou vo vnútri počítača, nasledovné kroky.

1. Pracovný povrch musí byť rovný a čistý, aby sa nepoškriabal kryt počítača.
2. Vypnite počítač (pozrite [Vypnutie počítača](#)) a všetky pripojené zariadenia.

**VAROVANIE:** Ak chcete odpojiť sieťový kábel, najskôr odpojte kábel z počítača a potom ho odpojte zo sieťového zariadenia.

3. Z počítača odpojte všetky telefónne alebo sieťové káble.
4. Stlačte a vyberte prípadné karty nainštalované v čítačke pamäťových kariet.
5. Odpojte počítač a všetky pripojené zariadenia z elektrických zásuviek.
6. Odpojte od počítača všetky pripojené zariadenia.

**VAROVANIE:** Aby ste predišli poškodeniu systémovej dosky, vyberte hlavnú batériu (pozri [Vybratie batérie](#)) predtým, než začnete pracovať vnútri počítača.

7. Vyberte batériu (pozri [Vybratie batérie](#)).
8. Otočte počítač hornou stranou nahor, otvorte displej a stlačením tlačidla napájania uzemnite systémovú dosku.

**VAROVANIE:** Než sa dotknete akéhokoľvek komponentu vo vnútri počítača, uzemnite sa dotykcom nenatretého kovového povrchu - napríklad sa dotknite kovovej zadnej časti počítača. Počas práce sa opakovane dotýkajte nenatreného kovového povrchu, aby sa rozptýlila statická elektrina, ktorá by mohla poškodiť vnútorné súčiastky.

---

[Späť na obsah](#)


[Späť na obsah](#)

## Aktualizácia systému BIOS

Dell™ XPS™ L501X Servisná príručka

Systém BIOS môže vyžadovať aktualizáciu, ak je aktualizácia k dispozícii alebo pri výmene systémovej dosky. Ak chcete aktualizovať systém BIOS:

1. Zapnite počítač.
2. Prejdite na stránku [support.dell.com/support/downloads](http://support.dell.com/support/downloads).
3. Nájdite si aktualizáciu súboru systému BIOS pre svoj počítač:

 **POZNÁMKA:** Servisný štítek počítača sa nachádza na etikete na spodnej strane počítača.

Ak máte servisný štítek počítača:

- a. Kliknite na položku **Enter a Tag** (Zadať štítek).
- b. Zadať servisný štítek svojho počítača do poľa **Enter a service tag:** (Zadať servisný štítek:), kliknite na tlačidlo **Go** (Štart) a prejdite na [krok 4](#).

Ak nemáte servisný štítek počítača:

- a. Kliknite na **Select Model** (Vybrať model).
- b. Vyberte typ výrobku v zozname **Select Your Product Family** (Vyberte rad svojho výrobku).
- c. Vyberte značku výrobku v zozname **Select Your Product Line** (Vyberte líniu svojho výrobku).
- d. Vyberte číslo modelu výrobku v zozname **Select Your Product Model** (Vyberte model svojho výrobku).

 **POZNÁMKA:** Ak ste vybrali iný model a chcete začať odznova, kliknite na položku **Start Over** (Začať znova) v pravej hornej časti ponuky.

- e. Kliknite na položku **Confirm** (Potvrdiť).

4. Na obrazovke sa objaví zoznam s výsledkami. Kliknite na **BIOS**.
5. Kliknutím na prepojenie **Download Now** (Prevziať teraz) preberiete najnovší súbor systému BIOS. Zobrazí sa okno **File Download** (Prevziať súbor).
6. Kliknutím na možnosť **Save** (Uložiť) uložíte súbor na pracovnú plochu. Súbor sa uloží na vašu pracovnú plochu.
7. Keď sa zobrazí okno **Download Complete** (Prevzatie je ukončené), kliknite na **Close** (Zavrieť). Na pracovnej ploche sa zobrazí ikona súboru, ktorá má rovnaký názov ako prevzatý aktualizácia súbor systému BIOS.
8. Kliknite dvakrát na ikonu súboru na pracovnej ploche a postupujte podľa pokynov na obrazovke.

---

[Späť na obsah](#)

[Späť na obsah](#)

## Interná karta s bezdrôtovou technológiou Bluetooth

Dell™ XPS™ L501X Servisná príručka

- [Demontáž karty Bluetooth](#)
- [Spätná montáž karty Bluetooth](#)

**⚠ VÝSTRAHA:** Pred prácou vnútri počítača si prečítajte bezpečnostné pokyny, ktoré ste dostali s vašim počítačom. Ďalšie informácie o bezpečnosti a overených postupoch nájdete na stránke so zákonnými požiadavkami na adrese [www.dell.com/regulatory\\_compliance](http://www.dell.com/regulatory_compliance).

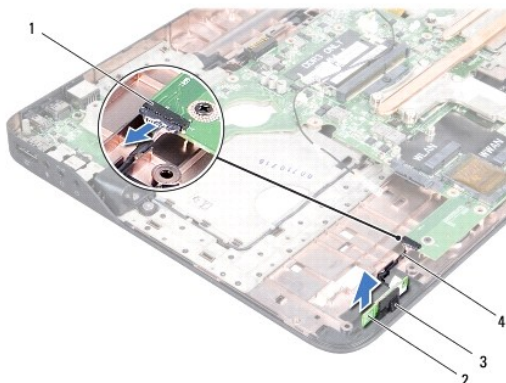
**⚠ VAROVANIE:** Opravovať počítač môže len oprávnený servisný technik. Záruka sa nevzťahuje na poškodenie spôsobené servisom, ktorý nebol schválený spoločnosťou Dell™.

**⚠ VAROVANIE:** Uzemnite sa pomocou uzemňovacieho pásika na zápästí alebo opakovaným dotýkaním sa nenatretého kovového povrchu (ako napríklad konektor na vašom počítači), aby ste predišli elektrostatickému výboju.

**⚠ VAROVANIE:** Aby ste predišli poškodeniu systémovej dosky, vyberte hlavnú batériu (pozri [Vybratie batérie](#)) predtým, než začnete pracovať vnútri počítača.

### Demontáž karty Bluetooth


1. Postupujte podľa pokynov v časti [Skôr než začnete](#).
2. Vyberte batériu (pozri [Vybratie batérie](#)).
3. Demontujte kryt modulov (pozri [Demontáž krytu modulov](#)).
4. Vyberte pamäťové moduly (pozri [Demontáž pamäťových modulov](#)).
5. Demontujte zostavu opierky dlani (pozri [Demontáž zostavy opierky dlani](#)).
6. Demontujte klávesnicu (pozri [Demontáž klávesnice](#)).
7. Demontujte zostavu displeja (pozri [Demontáž zostavy displeja](#)).
8. Riadte sa pokynmi [krok 9](#) až [krok 14](#) v časti [Demontáž horného krytu](#).
9. Obráťte zostavu horného krytu.
10. Odpojte kábel karty Bluetooth od konektora na systémovej doske.
11. Vyberte kartu Bluetooth z otvoru na hornom kryte.



1	konektor kábla karty Bluetooth	2	karta Bluetooth
3	zásuvka karty Bluetooth	4	kábel karty Bluetooth

## Spätná montáž karty Bluetooth

1. Postupujte podľa pokynov v časti [Skôr než začnete](#).
2. Zasuňte kartu Bluetooth do otvoru na hornom kryte.
3. Pripojte kábel karty Bluetooth ku konektoru na systémovej doske.
4. Riadte sa pokynmi [krok 9](#) až [krok 12](#) v časti [Spätná montáž horného krytu](#).
5. Namontujte späť zostavu displeja (pozri [Spätná montáž zostavy displeja](#)).
6. Namontujte späť klávesnicu (pozri [Spätná montáž klávesnice](#)).
7. Namontujte späť zostavu opierky dlaní (pozri [Spätná montáž zostavy opierky dlaní](#)).
8. Namontujte späť pamäťové moduly (pozri [Spätná montáž pamäťových modulov](#)).
9. Namontujte späť kryt modulov (pozri [Spätná montáž krytu modulov](#)).
10. Vložte späť batériu (pozri [Vloženie batérie](#)).

 **VAROVANIE:** Skôr než zapnete počítač, zaskrutkujte späť všetky skrutky a overte, či nezostali vo vnútri počítača voľné skrutky. V opačnom prípade sa môže počítač poškodiť.

---

[Späť na obsah](#)

[Späť na obsah](#)

## Modul kamery

Dell™ XPS™ L501X Servisná príručka

- [Demontáž modulu kamery](#)
- [Spätná montáž modulu kamery](#)

**⚠ VÝSTRAHA:** Pred prácou vnútri počítača si prečítajte bezpečnostné pokyny, ktoré ste dostali s vašim počítačom. Ďalšie informácie o bezpečnosti a overených postupoch nájdete na stránke so zákonnými požiadavkami na adrese [www.dell.com/regulatory\\_compliance](http://www.dell.com/regulatory_compliance).

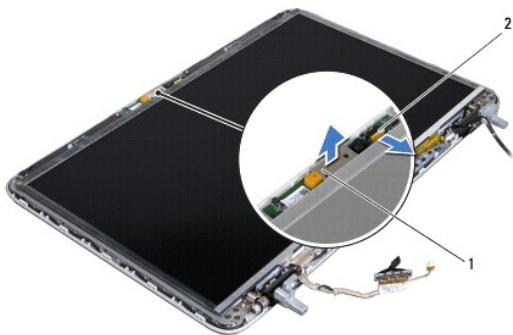
**⚠ VAROVANIE:** Opravovať počítač môže len oprávnený servisný technik. Záruka sa nevzťahuje na poškodenie spôsobené servisom, ktorý nebol schválený spoločnosťou Dell™.

**⚠ VAROVANIE:** Uzemnite sa pomocou uzemňovacieho pásika na zápästí alebo opakovaným dotýkaním sa nenatretého kovového povrchu (ako napríklad konektor na vašom počítači), aby ste predišli elektrostatickému výboju.

**⚠ VAROVANIE:** Aby ste predišli poškodeniu systémovej dosky, vyberte hlavnú batériu (pozri [Vybratie batérie](#)) predtým, než začnete pracovať vnútri počítača.

## Demontáž modulu kamery

1. Postupujte podľa pokynov v časti [Skôr než začnete](#).
2. Vyberte batériu (pozri [Vybratie batérie](#)).
3. Demontujte kryt modulov (pozri [Demontáž krytu modulov](#)).
4. Vyberte pamäťové moduly (pozri [Demontáž pamäťových modulov](#)).
5. Demontujte zostavu opierky dlani (pozri [Demontáž zostavy opierky dlani](#)).
6. Demontujte klávesnicu (pozri [Demontáž klávesnice](#)).
7. Demontujte zostavu displeja (pozri [Demontáž zostavy displeja](#)).
8. Demontujte rám displeja (pozri [Demontáž rámu displeja](#)).
9. Odpojte kábel kamery od konektora na module kamery.



1	modul kamery	2	konektor kábla kamery
---	--------------	---	-----------------------


10. Opatrne vypáčte modul kamery z hliníkovej fólie.

## Spätná montáž modulu kamery

1. Postupujte podľa pokynov v časti [Skôr než začnete](#).



2. Nalepte modul kamery na hliníkovú fóliu.
3. Pri umiestnení modulu kamery na svoje miesto využite zarovnávacie kolíky na zadnom kryte displeja.
4. Pripojte kábel kamery ku konektoru na module kamery.
5. Namontujte späť rám displeja (pozri [Spätná montáž rámu displeja](#)).
6. Namontujte späť zostavu displeja (pozri [Spätná montáž zostavy displeja](#)).
7. Namontujte späť klávesnicu (pozri [Spätná montáž klávesnice](#)).
8. Namontujte späť zostavu opierky dlaní (pozri [Spätná montáž zostavy opierky dlaní](#)).
9. Namontujte späť pamäťové moduly (pozri [Spätná montáž pamäťových modulov](#)).
10. Namontujte späť kryt modulov (pozri [Spätná montáž krytu modulov](#)).
11. Vložte späť batériu (pozri [Vloženie batérie](#)).

 **VAROVANIE:** Skôr než zapnete počítač, zaskrutkujte späť všetky skrutky a overte, či nezostali vo vnútri počítača voľné skrutky. V opačnom prípade sa môže počítač poškodiť.

---

[Späť na obsah](#)

[Späť na obsah](#)

## Gombíková batéria

Dell™ XPS™ L501X Servisná príručka

- [Demontáž gombíkovej batérie](#)
- [Spätná montáž gombíkovej batérie](#)

**⚠ VÝSTRAHA:** Pred prácou vnútri počítača si prečítajte bezpečnostné pokyny, ktoré ste dostali s vašim počítačom. Ďalšie informácie o bezpečnosti a overených postupoch nájdete na stránke so zákonnými požiadavkami na adrese [www.dell.com/regulatory\\_compliance](http://www.dell.com/regulatory_compliance).

**⚠ VAROVANIE:** Opravovať počítač môže len oprávnený servisný technik. Záruka sa nevzťahuje na poškodenie spôsobené servisom, ktorý nebol schválený spoločnosťou Dell™.

**⚠ VAROVANIE:** Uzemnite sa pomocou uzemňovacieho pásika na zápästí alebo opakovaným dotýkaním sa nenatretého kovového povrchu (ako napríklad konektor na vašom počítači), aby ste predišli elektrostatickému výboju.

**⚠ VAROVANIE:** Aby ste predišli poškodeniu systémovej dosky, vyberte hlavnú batériu (pozri [Vybratie batérie](#)) predtým, než začnete pracovať vnútri počítača.

### Demontáž gombíkovej batérie

1. Postupujte podľa pokynov v časti [Skôr než začnete](#).
2. Vyberte batériu (pozri [Vybratie batérie](#)).
3. Demontujte zostavu opierky dlaní (pozri [Demontáž zostavy opierky dlaní](#)).
4. Na jemné vypáčenie gombíkovej batérie z objímky batérie na systémovej doske použite plastové páčidlo.



1	gombíková batéria	2	plastové páčidlo
---	-------------------	---	------------------

### Spätná montáž gombíkovej batérie

1. Postupujte podľa pokynov v časti [Skôr než začnete](#).
2. S kladnou stranou nahor zacvaknite gombíkovú batériu do objímky batérie na systémovej doske.
3. Namontujte späť zostavu opierky dlaní (pozri [Spätná montáž zostavy opierky dlaní](#)).
4. Vložte späť batériu (pozri [Vloženie batérie](#)).

**⚠ VAROVANIE:** Skôr než zapnete počítač, zaskrutkujte späť všetky skrutky a overte, či nezostali vo vnútri počítača voľné skrutky. V opačnom prípade sa môže počítač poškodiť.

[Späť na obsah](#)

[Späť na obsah](#)

## Doska USB

Dell™ XPS™ L501X Servisná príručka

- [Demontáž dosky USB](#)
- [Spätná montáž dosky USB](#)

**⚠ VÝSTRAHA:** Pred prácou vnútri počítača si prečítajte bezpečnostné pokyny, ktoré ste dostali s vaším počítačom. Ďalšie informácie o bezpečnosti a overených postupoch nájdete na stránke so zákonnými požiadavkami na adrese [www.dell.com/regulatory\\_compliance](http://www.dell.com/regulatory_compliance).

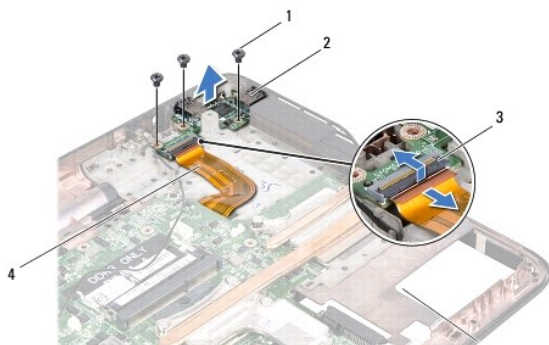
**⚠ VAROVANIE:** Opravovať počítač môže len oprávnený servisný technik. Záruka sa nevzťahuje na poškodenie spôsobené servisom, ktorý nebol schválený spoločnosťou Dell™.

**⚠ VAROVANIE:** Uzemnite sa pomocou uzemňovacieho pásika na zápästí alebo opakovaným dotýkaním sa nenatretého kovového povrchu (ako napríklad konektor na vašom počítači), aby ste predišli elektrostatickému výboju.

**⚠ VAROVANIE:** Aby ste predišli poškodeniu systémovej dosky, vyberte hlavnú batériu (pozri [Vybratie batérie](#)) predtým, než začnete pracovať vnútri počítača.

## Demontáž dosky USB


1. Postupujte podľa pokynov v časti [Skôr než začnete](#).
2. Vyberte batériu (pozri [Vybratie batérie](#)).
3. Demontujte kryt modulov (pozri [Demontáž krytu modulov](#)).
4. Vyberte pamäťové moduly (pozri [Demontáž pamäťových modulov](#)).
5. Demontujte zostavu opierky dlani (pozri [Demontáž zostavy opierky dlani](#)).
6. Demontujte klávesnicu (pozri [Demontáž klávesnice](#)).
7. Demontujte zostavu displeja (pozri [Demontáž zostavy displeja](#)).
8. Riadte sa pokynmi [krok 9](#) až [krok 14](#) v časti [Demontáž horného krytu](#).
9. Demontujte konektor napájacieho adaptéra (pozri [Demontáž konektora napájacieho adaptéra](#)).
10. Zdvihnite západku konektora a odpojte kábel dosky USB z konektora na doske USB.
11. Odskrutkujte tri skrutky, ktorá upevňujú dosku USB k hornému krytu.
12. Opatrne vytiahnite konektory na doske USB zo zásuviek na hornom kryte a vyberte dosku USB z horného krytu.



1	skrutky (3)	2	doska USB
3	konektor kábla dosky USB	4	kábel dosky USB

## Spätná montáž dosky USB

1. Postupujte podľa pokynov v časti [Skôr než začnete](#).
2. Zarovnajte konektory na doske USB s otvormi na hornom kryte a položte ju na horný kryt.
3. Zaskrutkujte tri skrutky, ktorá upevňujú dosku USB k hornému krytu.
4. Zasuňte kábel dosky USB do konektora na doske USB a zatlačením na západku konektora upevnite kábel.
5. Namontujte späť konektor napájacieho adaptéra (pozri [Spätná montáž konektora napájacieho adaptéra](#)).
6. Riadte sa pokynmi [krok 9](#) až [krok 12](#) v časti [Spätná montáž horného krytu](#).
7. Namontujte späť zostavu displeja (pozri [Spätná montáž zostavy displeja](#)).
8. Namontujte späť klávesnicu (pozri [Spätná montáž klávesnice](#)).
9. Namontujte späť zostavu opierky dlaní (pozri [Spätná montáž zostavy opierky dlaní](#)).
10. Namontujte späť pamäťové moduly (pozri [Spätná montáž pamäťových modulov](#)).
11. Namontujte späť kryt modulov (pozri [Spätná montáž krytu modulov](#)).
12. Vložte späť batériu (pozri [Vloženie batérie](#)).

 **VAROVANIE:** Skôr než zapnete počítač, zaskrutkujte späť všetky skrutky a overte, či nezostali vo vnútri počítača voľné skrutky. V opačnom prípade sa môže počítač poškodiť.

---

[Späť na obsah](#)

[Späť na obsah](#)

## Konektor napájacieho adaptéra

Dell™ XPS™ L501X Servisná príručka

- [Demontáž konektora napájacieho adaptéra](#)
- [Spätná montáž konektora napájacieho adaptéra](#)

**⚠ VÝSTRAHA:** Pred prácou vnútri počítača si prečítajte bezpečnostné pokyny, ktoré ste dostali s vašim počítačom. Ďalšie informácie o bezpečnosti a overených postupoch nájdete na stránke so zákonnými požiadavkami na adrese [www.dell.com/regulatory\\_compliance](http://www.dell.com/regulatory_compliance).

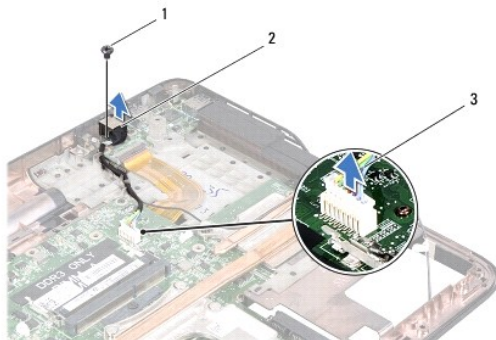
**⚠ VAROVANIE:** Opravovať počítač môže len oprávnený servisný technik. Záruka sa nevzťahuje na poškodenie spôsobené servisom, ktorý nebol schválený spoločnosťou Dell™.

**⚠ VAROVANIE:** Uzemnite sa pomocou uzemňovacieho pásika na zápästí alebo opakovaným dotýkaním sa nenatretého kovového povrchu (ako napríklad konektor na vašom počítači), aby ste predišli elektrostatickému výboju.

**⚠ VAROVANIE:** Aby ste predišli poškodeniu systémovej dosky, vyberte hlavnú batériu (pozri [Vybratie batérie](#)) predtým, než začnete pracovať vnútri počítača.

## Demontáž konektora napájacieho adaptéra

1. Postupujte podľa pokynov v časti [Skôr než začnete](#).
2. Vyberte batériu (pozri [Vybratie batérie](#)).
3. Demontujte kryt modulov (pozri [Demontáž krytu modulov](#)).
4. Vyberte pamäťové moduly (pozri [Demontáž pamäťových modulov](#)).
5. Demontujte zostavu opierky dlaní (pozri [Demontáž zostavy opierky dlaní](#)).
6. Demontujte klávesnicu (pozri [Demontáž klávesnice](#)).
7. Demontujte zostavu displeja (pozri [Demontáž zostavy displeja](#)).
8. Riadte sa pokynmi [krok 9](#) až [krok 14](#) v časti [Demontáž horného krytu](#).
9. Obráťte zostavu horného krytu.
10. Odpojte kábel konektora napájacieho adaptéra z konektora na systémovej doske.
11. Poznačte si trasu kábla napájacieho adaptéra a kábel vyberte z vodiacich úchytiak.
12. Odstráňte skrutku, ktorá upevňuje konektor adaptéra napájacieho kábla k hornému krytu.




1	skrutka	2	konektor napájacieho adaptéra
3	kábel konektora napájacieho adaptéra		

13. Vyberte konektor napájacieho adaptéra zo spodného krytu.

---

## Spätná montáž konektora napájacieho adaptéra

1. Postupujte podľa pokynov v časti [Skôr než začnete](#).
2. Zarovnajte otvor na skrutku na napájacom adaptéri s otvorom na skrutku v hornom kryte.
3. Zaskrutkujte skrutku, ktorá upevňuje konektor napájacieho kábla k hornému krytu.
4. Kábel konektora napájacieho adaptéra prevedte cez vodiace úchytky.
5. Zapojte pripojovací kábel napájacieho adaptéra do konektora systémovej dosky.
6. Riadte sa pokynmi [krok 9](#) až [krok 12](#) v časti [Spätná montáž horného krytu](#).
7. Namontujte späť zostavu displeja (pozri [Spätná montáž zostavy displeja](#)).
8. Namontujte späť klávesnicu (pozri [Spätná montáž klávesnice](#)).
9. Namontujte späť zostavu opierky dlaní (pozri [Spätná montáž zostavy opierky dlaní](#)).
10. Namontujte späť pamäťové moduly (pozri [Spätná montáž pamäťových modulov](#)).
11. Namontujte späť kryt modulov (pozri [Spätná montáž krytu modulov](#)).
12. Vložte späť batériu (pozri [Vloženie batérie](#)).

 **VAROVANIE:** Skôr než zapnete počítač, zaskrutkujte späť všetky skrutky a overte, či nezostali vo vnútri počítača voľné skrutky. V opačnom prípade sa môže počítač poškodiť.

---

[Späť na obsah](#)

[Späť na obsah](#)

## Displej

Dell™ XPS™ L501X Servisná príručka

- [Zostava displeja](#)
- [Rám displeja](#)
- [Panel displeja](#)
- [Kábel displeja](#)
- [Konzoly panela displeja](#)

**⚠ VÝSTRAHA:** Pred prácou vnútri počítača si prečítajte bezpečnostné pokyny, ktoré ste dostali s vaším počítačom. Ďalšie informácie o bezpečnosti a overených postupoch nájdete na stránke so zákonnými požiadavkami na adrese [www.dell.com/regulatory\\_compliance](http://www.dell.com/regulatory_compliance).

**⚠ VAROVANIE:** Opravovať počítač môže len oprávnený servisný technik. Záruka sa nevzťahuje na poškodenie spôsobené servisom, ktorý nebol schválený spoločnosťou Dell™.

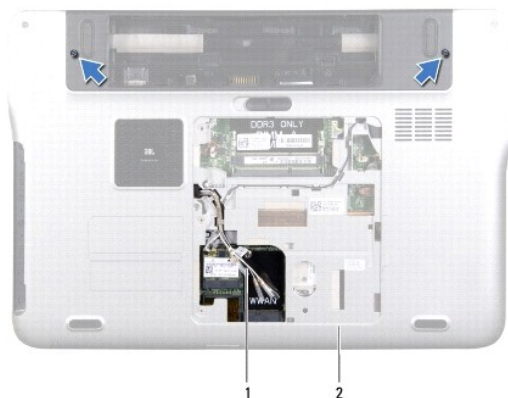
**⚠ VAROVANIE:** Uzemnite sa pomocou uzemňovacieho pásika na zápästí alebo opakovaným dotýkaním sa nenatretého kovového povrchu (ako napríklad konektor na vašom počítači), aby ste predišli elektrostatickému výboju.

**⚠ VAROVANIE:** Aby ste predišli poškodeniu systémovej dosky, vyberte hlavnú batériu (pozri [Vybratie batérie](#)) predtým, než začnete pracovať vnútri počítača.

## Zostava displeja

### Demontáž zostavy displeja

1. Postupujte podľa pokynov v časti [Skôr než začnete](#).
2. Vyberte batériu (pozri [Vybratie batérie](#)).
3. Demontujte kryt modulov (pozri [Demontáž krytu modulov](#)).
4. Vyberte pamäťové moduly (pozri [Demontáž pamäťových modulov](#)).
5. Odpojte anténne káble od kariet Mini-Card.
6. Poznačte si smerovanie anténnych káblov karty Mini-Card a demontujte ich z vodiacich úchytiak na spodnom kryte.
7. Vyberte dve skrutky, ktoré upevňujú zostavu displeja k spodnému krytu.



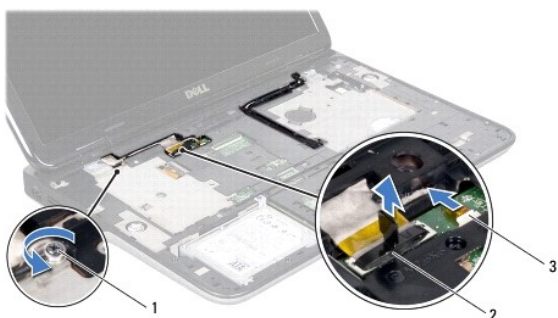
1	anténne káble	2	spodný kryt
---	---------------	---	-------------

**⚠ VAROVANIE:** Pri otvorení displeja buďte veľmi opatrný, aby nedošlo k poškodeniu telesa displeja.

8. Demontujte zostavu opierky dlaní (pozri [Demontáž zostavy opierky dlaní](#)).
9. Prevráťte počítač a displej otvorte tak, ako je to len možné.
10. Demontujte klávesnicu (pozri [Demontáž klávesnice](#)).
11. Potiahnite za ťahací jazýček a odpojte kábel displeja od konektora systémovej dosky.
12. Odpojte kábel dosky digitalizéra z konektora na systémovej doske.

**POZNÁMKA:** Doska digitalizéra je voliteľnou výbavou a nemusí byť súčasťou počítača.

13. Uvoľnite skrutku so zapustenou hlavou, ktorá upevňuje uzemňovací kábel displeja.



1	skrutka so zapustenou hlavou	2	konektor kábla displeja
3	kábel dosky digitalizéra		

14. Poznačte si trasu kábla displeja a vyberte kábel z vodiacich úchytiek.
15. Poznačte si smerovanie anténnych káblov karty Mini-Card a demontujte ich z vodiacich úchytiek na hornom kryte.
16. Opatrne vytiahnite káble antény zo spodku počítača nahor cez otvor na hornom kryte.
17. Vyberte štyri skrutky, ktoré upevňujú zostavu displeja k základni počítača.



1	zostava displeja	2	skrutky (4)
3	kábel displeja	4	horný kryt
5	anténne káble		



18. Zdvihnite zostavu displeja zo základne počítača.

## Spätná montáž zostavy displeja

1. Postupujte podľa pokynov v časti [Skôr než začnete](#).
2. Vložte zostavu displeja na svoje miesto a vráťte štyri skrutky, ktoré upevňujú zostavu displeja k základni počítača.
3. Vedzte kábel displeja cez vodiace úchytky a zapojte kábel displeja do konektora na systémovej doske.
4. Pripojte kábel dosky digitalizéra ku konektoru systémovej dosky.
5. Zaskrutkujte skrutku so zapustenou hlavou, ktorá upevňuje uzemňovací kábel displeja.
6. Vedzte káble antény cez vodiace úchytky na hornom kryte.
7. Zasuňte káble antény do spodku počítača nahor cez otvor na hornom kryte.
8. Namontujte späť klávesnicu (pozri [Spätná montáž klávesnice](#)).
9. Namontujte späť zostavu opierky dlani (pozri [Spätná montáž zostavy opierky dlani](#)).
10. Zatvorte displej a prevráťte počítač.
11. Vedzte káble antény cez vodiace úchytky na spodnom kryte.
12. Pripojte káble antény ku konektorom karty Mini-Card.
13. Namontujte späť pamäťové moduly (pozri [Spätná montáž pamäťových modulov](#)).
14. Namontujte späť kryt modulov (pozri [Spätná montáž krytu modulov](#)).
15. Vložte späť batériu (pozri [Vloženie batérie](#)).

**VAROVANIE:** Skôr než zapnete počítač, zaskrutkujte späť všetky skrutky a overte, či nezostali vo vnútri počítača voľné skrutky. V opačnom prípade sa môže počítač poškodiť.

---

## Rám displeja

### Demontáž rámu displeja

**VAROVANIE:** Rám displeja je veľmi krehký. Pri jeho odstraňovaní buďte opatrní, aby ste predišli poškodeniu rámu.

1. Postupujte podľa pokynov v časti [Skôr než začnete](#).
2. Demontujte zostavu displeja (pozri [Demontáž zostavy displeja](#)).
3. Potlačte rám displeja smerom von, aby sa uvoľnil zo zářazok, ktoré ho držia na zadnom kryte.
4. Prstami opatrne odlúpte rám displeja od zadného krytu.
5. Zdvihnite rám displeja z telesa displeja.



1 rám displeja

## Spätná montáž rámu displeja

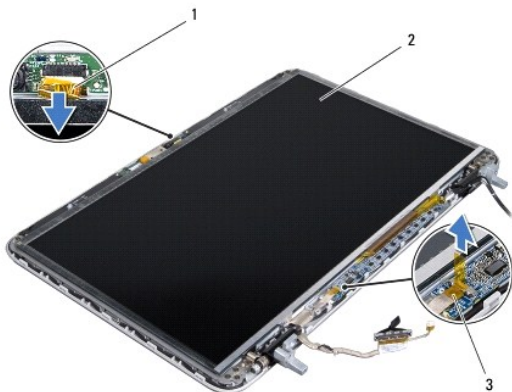
1. Postupujte podľa pokynov v časti [Skôr než začnete](#).
2. Zarovnajte rám displeja so zadným krytom displeja a zľahka ho zatlačte na miesto.
3. Namontujte späť zostavu displeja (pozri [Spätná montáž zostavy displeja](#)).

**VAROVANIE:** Skôr než zapnete počítač, zaskrutkujte späť všetky skrutky a overte, či nezostali vo vnútri počítača voľné skrutky. V opačnom prípade sa môže počítač poškodiť.

## Panel displeja

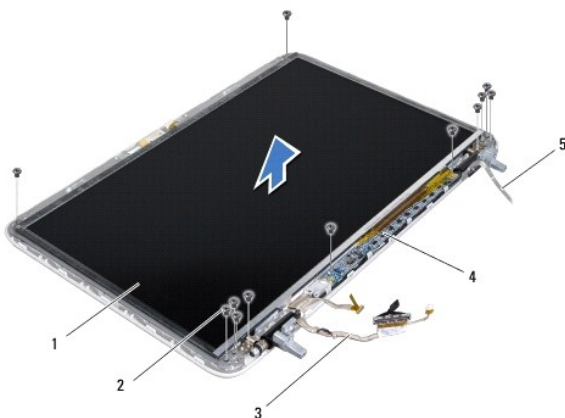
### Demontáž panela displeja

1. Postupujte podľa pokynov v časti [Skôr než začnete](#).
2. Demontujte zostavu displeja (pozri [Demontáž zostavy displeja](#)).
3. Demontujte rám displeja (pozri [Demontáž rámu displeja](#)).
4. Odpojte kábel kamery od konektora na module kamery.
5. Potiahnite úchytku, čím odpojíte kábel dosky digitalizéra z konektora na doske digitalizéra.



1	kábel kamery	2	panel displeja
3	kábel dosky digitalizéra		

- Odskrutkujte desať skrutiek, ktorými je panel displeja pripevnený k zadnému krytu displeja.
- Vyberte dve skrutky, ktoré pripevňujú dosku digitalizéra k zadnému krytu displeja.
- Poznačte si trasu anténnych káblov a vyberte ich z vodiacej úchytky na pravom závесе displeja.
- Poznačte si trasu kábla displeja a vyberte ho z vodiacej úchytky na ľavom závесе displeja.



1	panel displeja	2	skrutky (12)
3	kábel displeja	4	doska digitalizéra
5	anténne káble		

- Vyberte panel displeja zo zadného krytu displeja.

## Spätná montáž panela displeja

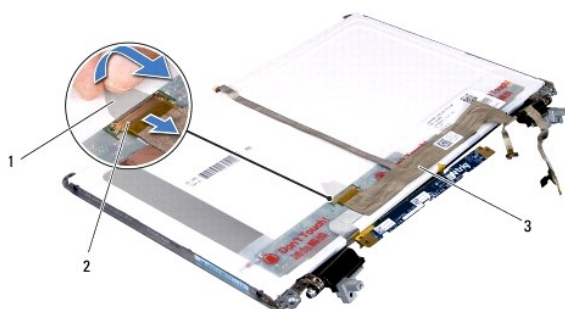
- Postupujte podľa pokynov v časti [Skôr než začnete](#).
- Položte panel displeja na zadný kryt displeja.
- Veďte kábel displeja cez vodiacu úchytku na ľavom závесе displeja.
- Veďte káble antény cez vodiacu úchytku na pravom závесе displeja.
- Zaskrutkujte desať skrutiek, ktorými je panel displeja pripevnený k zadnému krytu displeja.
- Zaskrutkujte dve skrutky, ktoré pripevňujú dosku digitalizéra k zadnému krytu displeja.
- Pripojte kábel kamery ku konektoru na module kamery.
- Pripojte kábel dosky digitalizéra ku konektoru na doske digitalizéra.
- Namontujte späť rám displeja (pozri [Spätná montáž rámu displeja](#)).
- Namontujte späť zostavu displeja (pozri [Spätná montáž zostavy displeja](#)).

**VAROVANIE:** Skôr než zapnete počítač, zaskrutkujte späť všetky skrutky a overte, či nezostali vo vnútri počítača voľné skrutky. V opačnom prípade sa môže počítač poškodiť.

## Kábel displeja

### Demontáž kábla displeja

1. Postupujte podľa pokynov v časti [Skôr než začnete](#).
2. Demontujte zostavu displeja (pozri [Demontáž zostavy displeja](#)).
3. Demontujte rám displeja (pozri [Demontáž rámu displeja](#)).
4. Demontujte panel displeja (pozri [Demontáž panela displeja](#)).
5. Panel displeja prevrúťte a položte ho na čistý povrch.
6. Potiahnite úchytka, čím odpojíte kábel displeja z konektora na paneli displeja.



1	vyťahovacia úchytka	2	konektor kábla displeja
3	kábel displeja		

7. Jemne stiahnite kábel displeja z panela displeja.

### Spätná montáž kábla displeja

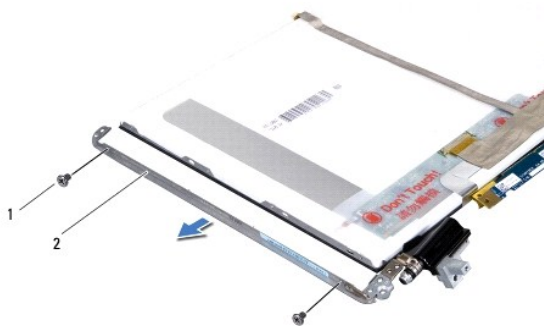
1. Postupujte podľa pokynov v časti [Skôr než začnete](#).
2. Prilepte kábel displeja k panelu displeja.
3. Pripojte kábel displeja ku konektoru na paneli displeja.
4. Namontujte späť panel displeja (pozri [Spätná montáž panela displeja](#)).
5. Namontujte späť rám displeja (pozri [Spätná montáž rámu displeja](#)).
6. Namontujte späť zostavu displeja (pozri [Spätná montáž zostavy displeja](#)).

**VAROVANIE:** Skôr než zapnete počítač, zaskrutkujte späť všetky skrutky a overte, či nezostali vo vnútri počítača voľné skrutky. V opačnom prípade sa môže počítač poškodiť.

## Konzoly panela displeja

### Demontáž konzol panela displeja

1. Postupujte podľa pokynov v časti [Skôr než začnete](#).
2. Demontujte zostavu displeja (pozri [Demontáž zostavy displeja](#)).
3. Demontujte rám displeja (pozri [Demontáž rámu displeja](#)).
4. Demontujte panel displeja (pozri [Demontáž panela displeja](#)).
5. Vyberte štyri skrutky (dve na každej strane), ktoré pripevňujú konzoly panela displeja k panelu displeja.
6. Vyberte konzoly panela displeja z panela displeja.



1	skrutky (4)	2	konzoly panela displeja (2)
---	-------------	---	-----------------------------

## Spätná montáž konzol panela displeja

1. Postupujte podľa pokynov v časti [Skôr než začnete](#).
2. Konzoly panela displeja umiestnite na svoje miesto.
3. Zaskrutkujte späť štyri skrutky (dve na každej strane), ktoré pripevňujú konzoly panela displeja k panelu displeja.
4. Namontujte späť panel displeja (pozri [Spätná montáž panela displeja](#)).
5. Namontujte späť rám displeja (pozri [Spätná montáž rámu displeja](#)).
6. Namontujte späť zostavu displeja (pozri [Spätná montáž zostavy displeja](#)).

**VAROVANIE:** Skôr než zapnete počítač, zaskrutkujte späť všetky skrutky a overte, či nezostali vo vnútri počítača voľné skrutky. V opačnom prípade sa môže počítač poškodiť.

[Späť na obsah](#)

[Späť na obsah](#)

## Ventilátor

Dell™ XPS™ L501X Servisná príručka

- [Demontáž ventilátora](#)
- [Spätná montáž ventilátora](#)

**⚠ VÝSTRAHA:** Pred prácou vnútri počítača si prečítajte bezpečnostné pokyny, ktoré ste dostali s vašim počítačom. Ďalšie informácie o bezpečnosti a overených postupoch nájdete na stránke so zákonnými požiadavkami na adrese [www.dell.com/regulatory\\_compliance](http://www.dell.com/regulatory_compliance).

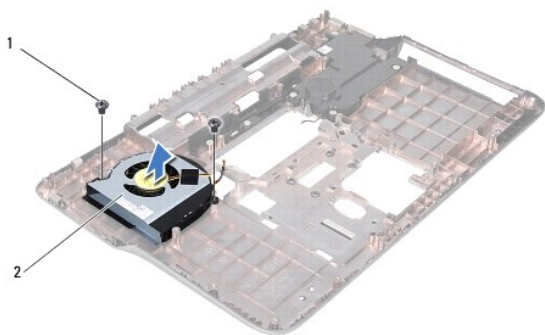
**⚠ VAROVANIE:** Opravovať počítač môže len oprávnený servisný technik. Záruka sa nevzťahuje na poškodenie spôsobené servisom, ktorý nebol schválený spoločnosťou Dell™.

**⚠ VAROVANIE:** Uzemnite sa pomocou uzemňovacieho pásika na zápästí alebo opakovaným dotýkaním sa nenatretého kovového povrchu (ako napríklad konektor na vašom počítači), aby ste predišli elektrostatickému výboju.

**⚠ VAROVANIE:** Aby ste predišli poškodeniu systémovej dosky, vyberte hlavnú batériu (pozri [Vybratie batérie](#)) predtým, než začnete pracovať vnútri počítača.

## Demontáž ventilátora

1. Postupujte podľa pokynov v časti [Skôr než začnete](#).
2. Stlačte a vyberte prípadné karty nainštalované v čítačke pamäťových kariet.
3. Vyberte batériu (pozri [Vybratie batérie](#)).
4. Demontujte kryt modulov (pozri [Demontáž krytu modulov](#)).
5. Vyberte pamäťové moduly (pozri [Demontáž pamäťových modulov](#)).
6. Demontujte zostavu opierky dlaní (pozri [Demontáž zostavy opierky dlaní](#)).
7. Demontujte klávesnicu (pozri [Demontáž klávesnice](#)).
8. Demontujte zostavu displeja (pozri [Demontáž zostavy displeja](#)).
9. Riadte sa pokynmi [krok 9](#) až [krok 14](#) v časti [Demontáž horného krytu](#).
10. Odskrutkujte dve skrutky, ktorými je ventilátor uchytený k spodnému krytu.




1	skrutky (2)	2	ventilátor
---	-------------	---	------------

11. Vyberte ventilátor zo spodného krytu.

## Spätná montáž ventilátora

1. Postupujte podľa pokynov v časti [Skôr než začnete](#).
2. Položte ventilátor na spodný kryt.
3. Zaskrutkujte dve skrutky, ktorými je ventilátor uchytený k spodnému krytu.
4. Riadte sa pokynmi [krok 9](#) až [krok 12](#) v časti [Spätná montáž horného krytu](#).
5. Namontujte späť zostavu displeja (pozri [Spätná montáž zostavy displeja](#)).
6. Namontujte späť klávesnicu (pozri [Spätná montáž klávesnice](#)).
7. Namontujte späť zostavu opierky dlaní (pozri [Spätná montáž zostavy opierky dlaní](#)).
8. Namontujte späť pamäťové moduly (pozri [Spätná montáž pamäťových modulov](#)).
9. Namontujte späť kryt modulov (pozri [Spätná montáž krytu modulov](#)).
10. Vložte späť batériu (pozri [Vloženie batérie](#)).

 **VAROVANIE:** Skôr než zapnete počítač, zaskrutkujte späť všetky skrutky a overte, či nezostali vo vnútri počítača voľné skrutky. V opačnom prípade sa môže počítač poškodiť.

---

[Späť na obsah](#)

[Späť na obsah](#)

## Pevný disk

Dell™ XPS™ L501X Servisná príručka

- [Demontáž pevného disku](#)
- [Spätná montáž pevného disku](#)

- ⚠ **VÝSTRAHA:** Pred prácou vnútri počítača si prečítajte bezpečnostné pokyny, ktoré ste dostali s vaším počítačom. Ďalšie informácie o bezpečnosti a overených postupoch nájdete na stránke so zákonnými požiadavkami na adrese [www.dell.com/regulatory\\_compliance](http://www.dell.com/regulatory_compliance).
- ⚠ **VÝSTRAHA:** Ak z počítača vyberiete pevný disk, keď je horúci, nedotýkajte sa kovového krytu pevného disku.
- ⚠ **VAROVANIE:** Opravovať počítač môže len oprávnený servisný technik. Záruka sa nevzťahuje na poškodenie spôsobené servisom, ktorý nebol schválený spoločnosťou Dell™.
- ⚠ **VAROVANIE:** Uzemnite sa pomocou uzemňovacieho pásika na zápästí alebo opakovaným dotýkaním sa nenatretého kovového povrchu (ako napríklad konektor na vašom počítači), aby ste predišli elektrostatickému výboju.
- ⚠ **VAROVANIE:** Aby ste predišli poškodeniu systémovej dosky, vyberte hlavnú batériu (pozri [Vybratie batérie](#)) predtým, než začnete pracovať vnútri počítača.
- ⚠ **VAROVANIE:** Pred vybratím zostavy pevného disku vypnite počítač (pozri [Vypnutie počítača](#)), aby ste zabránili strate údajov. Neodpájajte pevný disk, ak je počítač zapnutý alebo je v režime spánku.
- ⚠ **VAROVANIE:** Pevné disky sú mimoriadne krehké. Počas manipulácie s pevným diskom buďte opatrní.
- 🔍 **POZNÁMKA:** Spoločnosť Dell neručí za kompatibilitu, ani neposkytuje podporu pre pevné disky získané z iných zdrojov, než od spoločnosti Dell.
- 🔍 **POZNÁMKA:** Ak inštalujete pevný disk z iného zdroja ako od spoločnosti Dell, je potrebné, aby ste na nový pevný disk nainštalovali operačný systém, ovládače a pomôcky.

## Demontáž pevného disku

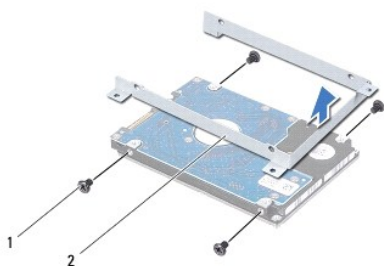
1. Postupujte podľa pokynov v časti [Skôr než začnete](#).
2. Vyberte batériu (pozri [Vybratie batérie](#)).
3. Demontujte zostavu opierky dlaní (pozri [Demontáž zostavy opierky dlaní](#)).
4. Odskrutkujte štyri skrutky, ktorými je zostava pevného disku pripevnená k základni počítača.
5. Odpojte zostavu pevného disku od konektora systémovej dosky posunutím do strany.
6. Vyberte zostavu pevného disku zo šachty pevného disku.



1	zostava pevného disku	2	skrutky (4)
---	-----------------------	---	-------------

7. Vyberte štyri skrutky, ktoré upevňujú konzolu pevného disku k pevnému disku.
8. Oddelte konzolu pevného disku od pevného disku.





1	skrutky (4)	2	konzola pevného disku
---	-------------	---	-----------------------

**VAROVANIE:** Keď pevný disk nie je v počítači, uložte ho do ochranného antistatického obalu (pozri „Ochrana pred elektrostatickým výbojom“ v bezpečnostných pokynoch, ktoré boli dodané s vaším počítačom).

## Spätná montáž pevného disku

1. Postupujte podľa pokynov v časti [Skôr než začnete](#).
2. Nový pevný disk vyberte z obalu.  
Pôvodný obal odložte pre uchovanie alebo odoslanie pevného disku.
3. Pevný disk zasuňte do konzoly pevného disku.
4. Zaskrutkujte späť štyri skrutky, ktoré zaisťujú konzolu pevného disku k pevnému disku.
5. Uložte zostavu pevného disku do šachty pevného disku.
6. Posunutím pripojte zostavu pevného disku ku konektoru systémovej dosky.
7. Zaskrutkujte späť štyri skrutky, ktoré upevňujú zostavu pevného disku k základni počítača.
8. Namontujte späť zostavu opierky dlaní (pozri [Spätná montáž zostavy opierky dlaní](#)).
9. Vložte späť batériu (pozri [Vloženie batérie](#)).

**VAROVANIE:** Skôr než zapnete počítač, zaskrutkujte späť všetky skrutky a overte, či nezostali vo vnútri počítača voľné skrutky. V opačnom prípade sa môže počítač poškodiť.

[Späť na obsah](#)

[Späť na obsah](#)

## Chladič

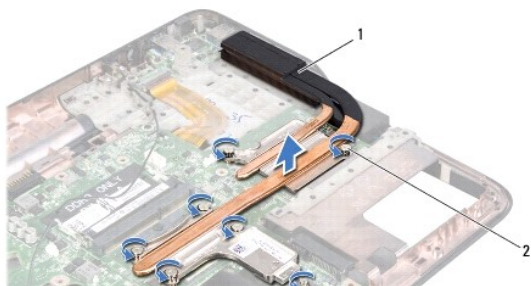
Dell™ XPS™ L501X Servisná príručka

- [Demontáž chladiča](#)
- [Spätná montáž chladiča](#)

- ⚠ **VÝSTRAHA:** Pred prácou vnútri počítača si prečítajte bezpečnostné pokyny, ktoré ste dostali s vaším počítačom. Ďalšie informácie o bezpečnosti a overených postupoch nájdete na stránke so zákonnými požiadavkami na adrese [www.dell.com/regulatory\\_compliance](http://www.dell.com/regulatory_compliance).
- ⚠ **VÝSTRAHA:** Ak z počítača vyberiete chladič procesora, keď je chladič horúci, **nedotýkajte sa kovového puzdra chladiča.**
- ⚠ **VAROVANIE:** Opravovať počítač môže len oprávnený servisný technik. Záruka sa nevzťahuje na poškodenie spôsobené servisom, ktorý nebol schválený spoločnosťou Dell™.
- ⚠ **VAROVANIE:** Uzemnite sa pomocou uzemňovacieho pásika na zápästí alebo opakovaným dotýkaním sa nenatretého kovového povrchu (ako napríklad konektor na vašom počítači), aby ste predišli elektrostatickému výboju.
- ⚠ **VAROVANIE:** Aby ste predišli poškodeniu systémovej dosky, vyberte hlavnú batériu (pozri [Vybratie batérie](#)) predtým, než začnete pracovať vnútri počítača.

## Demontáž chladiča

1. Postupujte podľa pokynov v časti [Skôr než začnete](#).
2. Vyberte batériu (pozri [Vybratie batérie](#)).
3. Demontujte kryt modulov (pozri [Demontáž krytu modulov](#)).
4. Vyberte pamäťové moduly (pozri [Demontáž pamäťových modulov](#)).
5. Demontujte zostavu opierky dlaní (pozri [Demontáž zostavy opierky dlaní](#)).
6. Demontujte klávesnicu (pozri [Demontáž klávesnice](#)).
7. Demontujte zostavu displeja (pozri [Demontáž zostavy displeja](#)).
8. Riadte sa pokynmi [krok 9](#) až [krok 14](#) v časti [Demontáž horného krytu](#).
9. Postupne (poradie je vyznačené na chladiči) uvoľnite sedem skrutiek so zapustenou hlavou, ktoré zaisťujú chladič na systémovej doske.




1	chladič	2	skrutky so zapustenou hlavou (7)
---	---------	---	----------------------------------

10. Chladič opatrne zdvihnite z horného krytu.

## Spätná montáž chladiča

- 📌 **POZNÁMKA:** Pôvodnú teplovodivú pastu môžete použiť znova, ak vraciate pôvodný procesor aj chladič. Ak vymieňate procesor alebo chladič, použite tepelnú podložku, ktorá je dodaná v súprave, aby ste zabezpečili tepelnú vodivosť.

1. Postupujte podľa pokynov v časti [Skôr než začnete](#).
2. Odstráňte teplovodivú pastu zo spodnej časti chladiča a znova ju použite.
3. Zarovnajzte sedem skrutiek so zapustenou hlavou na chladiči s otvormi na skrutky na systémovej doske a postupne ich utiahnite (poradie je vyznačené na chladiči).
4. Riadte sa pokynmi [krok 9](#) až [krok 12](#) v časti [Spätná montáž horného krytu](#).
5. Namontujte späť zostavu displeja (pozri [Spätná montáž zostavy displeja](#)).
6. Namontujte späť klávesnicu (pozri [Spätná montáž klávesnice](#)).
7. Namontujte späť zostavu opierky dlaní (pozri [Spätná montáž zostavy opierky dlaní](#)).
8. Namontujte späť pamäťové moduly (pozri [Spätná montáž pamäťových modulov](#)).
9. Namontujte späť kryt modulov (pozri [Spätná montáž krytu modulov](#)).
10. Vložte späť batériu (pozri [Vloženie batérie](#)).

 **VAROVANIE:** Skôr než zapnete počítač, zaskrutkujte späť všetky skrutky a overte, či nezostali vo vnútri počítača voľné skrutky. V opačnom prípade sa môže počítač poškodiť.

---

[Späť na obsah](#)

[Späť na obsah](#)

## Klávesnica

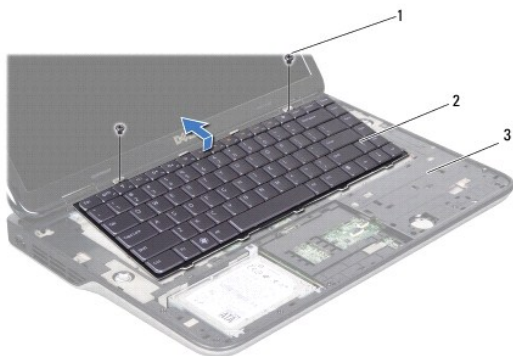
Dell™ XPS™ L501X Servisná príručka

- [Demontáž klávesnice](#)
- [Spätná montáž klávesnice](#)

- ⚠ VÝSTRAHA:** Pred prácou vnútri počítača si prečítajte bezpečnostné pokyny, ktoré ste dostali s vaším počítačom. Ďalšie informácie o bezpečnosti a overených postupoch nájdete na stránke so zákonnými požiadavkami na adrese [www.dell.com/regulatory\\_compliance](http://www.dell.com/regulatory_compliance).
- ⚠ VAROVANIE:** Opravovať počítač môže len oprávnený servisný technik. Záruka sa nevzťahuje na poškodenie spôsobené servisom, ktorý nebol schválený spoločnosťou Dell™.
- ⚠ VAROVANIE:** Uzemnite sa pomocou uzemňovacieho pásika na zápästí alebo opakovaným dotýkaním sa nenatretého kovového povrchu (ako napríklad konektor na vašom počítači), aby ste predišli elektrostatickému výboju.
- ⚠ VAROVANIE:** Aby ste predišli poškodeniu systémovej dosky, vyberte hlavnú batériu (pozri [Vybratie batérie](#)) predtým, než začnete pracovať vnútri počítača.

### Demontáž klávesnice

1. Postupujte podľa pokynov v časti [Skôr než začnete](#).
2. Vyberte batériu (pozri [Vybratie batérie](#)).
3. Demontujte zostavu opierky dlaní (pozri [Demontáž zostavy opierky dlaní](#)).
4. Odskrutkujte dve skrutky, ktorými je klávesnica uchytaná k hornému krytu.



1	skrutky (2)	2	klávesnica
3	horný kryt		

5. Opatrne nadvihnite klávesnicu a úchytky klávesnice vysuňte z otvorov na hornom kryte.
6. Zdvihnite západku konektora a potiahnutím ťahacieho jazýčka odpojte kábel podsvietenia klávesnice z konektora systémovej dosky.

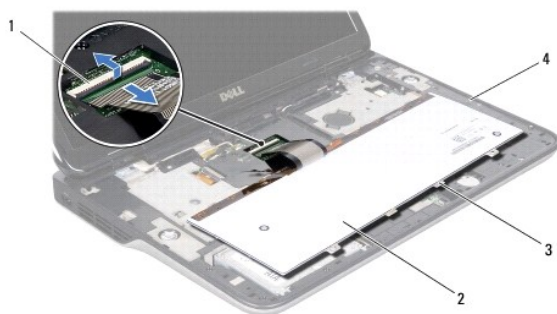


1	konektor kábla podsvietenia klávesnice
---	--

⚠ **VAROVANIE:** Klobúčiky klávesov na klávesnici sú krehké, ľahko sa uvoľnia a ich osadenie je časovo náročná. Počas odpájania a manipulácie s klávesnicou buďte opatrní.

⚠ **VAROVANIE:** Počas odpájania a manipulácie s klávesnicou buďte mimoriadne opatrní. Mohlo by dôjsť k poškrabaniu displeja.

7. Prevráťte klávesnicu a položte ju na horný kryt podľa nasledujúcej ilustrácie.
8. Zdvihnite západku konektora a odpojte kábel klávesnice z konektora systémovej dosky.



1	konektor kábla klávesnice	2	klávesnica
3	jazýčky klávesnice (4)	4	horný kryt

9. Zdvihnite klávesnicu z horného krytu.

## Spätná montáž klávesnice

1. Postupujte podľa pokynov v časti [Skôr než začnete](#).
2. Zasuňte kábel klávesnice do konektora systémovej dosky a zatlačte na západku konektora, čím sa kábel zaistí.
3. Zasuňte kábel podsvietenia klávesnice do konektora systémovej dosky a zatlačením na západku konektora zaistíte kábel.
4. Zasuňte západky na klávesnici do otvorov na hornom kryte a spustite klávesnicu na miesto.
5. Zaskrutkujte dve skrutky, ktorými je klávesnica uchytená k hornému krytu.
6. Namontujte späť zostavu opierky dlaní (pozri [Spätná montáž zostavy opierky dlaní](#)).

7. Vložte späť batériu (pozri [Vloženie batérie](#)).

**△ VAROVANIE:** Skôr než zapnete počítač, zaskrutkujte späť všetky skrutky a overte, či nezostali vo vnútri počítača voľné skrutky. V opačnom prípade sa môže počítač poškodiť.

---

[Späť na obsah](#)

[Späť na obsah](#)

## Pamäťové moduly

Dell™ XPS™ L501X Servisná príručka

- [Demontáž pamäťových modulov](#)
- [Spätná montáž pamäťových modulov](#)

**⚠ VÝSTRAHA:** Pred prácou vnútri počítača si prečítajte bezpečnostné pokyny, ktoré ste dostali s vaším počítačom. Ďalšie informácie o bezpečnosti a overených postupoch nájdete na stránke so zákonnými požiadavkami na adrese [www.dell.com/regulatory\\_compliance](http://www.dell.com/regulatory_compliance).

**⚠ VAROVANIE:** Opravovať počítač môže len oprávnený servisný technik. Záruka sa nevzťahuje na poškodenie spôsobené servisom, ktorý nebol schválený spoločnosťou Dell™.

**⚠ VAROVANIE:** Uzemnite sa pomocou uzemňovacieho pásika na zápästí alebo opakovaným dotýkaním sa nenatretého kovového povrchu (ako napríklad konektor na vašom počítači), aby ste predišli elektrostatickému výboju.

**⚠ VAROVANIE:** Aby ste predišli poškodeniu systémovej dosky, vyberte hlavnú batériu (pozri [Vybratie batérie](#)) predtým, než začnete pracovať vnútri počítača.

Pamäť počítača môžete zväčšiť inštaláciou pamäťových modulov na systémovú dosku. Informácie o type pamäte podporovanej počítačom nájdete v časti „Špecifikácie“ v príručke *Setup Guide* (Príručka k nastaveniu), ktorá bola dodaná s vaším počítačom, alebo na stránke [support.dell.com/manuals](http://support.dell.com/manuals).

**📌 POZNÁMKA:** Na pamäťové moduly zakúpené od spoločnosti Dell sa vzťahuje záruka pokrývajúca váš počítač.

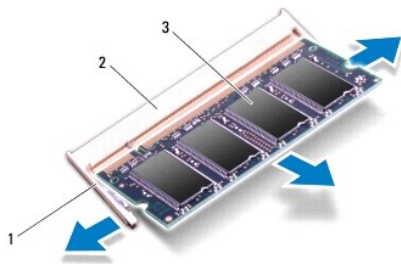
Váš počítač má dva konektory SODIMM prístupné pre používateľa.

### Demontáž pamäťových modulov

1. Postupujte podľa pokynov v časti [Skôr než začnete](#).
2. Vyberte batériu (pozri [Vybratie batérie](#)).
3. Demontujte kryt modulov (pozri [Demontáž krytu modulov](#)).

**⚠ VAROVANIE:** Nepoužívajte žiadne nástroje na roztiahnutie zaistovacích svoriek pamäťového modulu, aby ste zabránili poškodeniu konektora pamäťového modulu.

4. Na koncoch zásuvky pamäťového modulu prstami opatrne roztiahnite upevňovacie svorky, kým sa pamäťový modul nevyvsunie.



1	zaistovacia svorka	2	konektor pamäťového modulu
3	pamäťový modul		

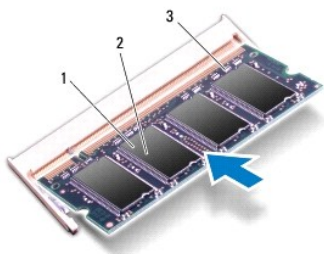
5. Vyberte pamäťový modul od konektora pamäťového modulu.

### Spätná montáž pamäťových modulov

**VAROVANIE:** Ak potrebujete nainštalovať pamäťové moduly do dvoch konektorov, pred inštaláciou pamäťového modulu do horného konektora najprv nainštalujte pamäťový modul do dolného konektora.

1. Postupujte podľa pokynov v časti [Skôr než začnete](#).
2. Zarovnajte drážku na pamäťovom module so západkou na konektore pamäťového modulu.
3. Zasuňte pamäťový modul pod uhlom 45 stupňov pevne do konektora a potom ho tlačte smerom nadol, kým nezapadne na miesto. Ak nepočujete kliknutie, vyberte pamäťový modul a znova ho nainštalujte.

**POZNÁMKA:** Ak pamäťový modul nie je správne nainštalovaný, môže sa stať, že sa nezavedie systém počítača.




1	výbežok	2	zárez
3	konektor pamäťového modulu		

4. Namontujte späť kryt modulov (pozri [Spätná montáž krytu modulov](#)).
5. Vložte späť batériu (pozri [Vloženie batérie](#)).
6. Zapojte napájací adaptér do počítača a elektrickej zásuvky.
7. Zapnite počítač.

Počas zavádzania počítač rozpozná prídavnú pamäť a automaticky aktualizuje informácie o konfigurácii systému.

Postup pri overovaní veľkosti pamäte nainštalovanej v počítači:

Kliknite na **Start** (Štart)  → **Control Panel** (Ovládací panel) → **System and Security** (Systém a zabezpečenie) → **System** (Systém).

**VAROVANIE:** Skôr než zapnete počítač, zaskrutkujte späť všetky skrutky a overte, či nezostali vo vnútri počítača voľné skrutky. V opačnom prípade sa môže počítač poškodiť.

[Späť na obsah](#)



[Späť na obsah](#)

## Bezdrôtové karty Mini-Card

Dell™ XPS™ L501X Servisná príručka

- [Vybratie kariet Mini-Card](#)
- [Vloženie kariet Mini-Card](#)

**⚠ VÝSTRAHA:** Pred prácou vnútri počítača si prečítajte bezpečnostné pokyny, ktoré ste dostali s vašim počítačom. Ďalšie informácie o bezpečnosti a overených postupoch nájdete na stránke so zákonnými požiadavkami na adrese [www.dell.com/regulatory\\_compliance](http://www.dell.com/regulatory_compliance).

**⚠ VAROVANIE:** Opravovať počítač môže len oprávnený servisný technik. Záruka sa nevzťahuje na poškodenie spôsobené servisom, ktorý nebol schválený spoločnosťou Dell™.

**⚠ VAROVANIE:** Uzemnite sa pomocou uzemňovacieho pásika na zápästí alebo opakovaným dotýkaním sa nenatretého kovového povrchu (ako napríklad konektor na vašom počítači), aby ste predišli elektrostatickému výboju.

**⚠ VAROVANIE:** Aby ste predišli poškodeniu systémovej dosky, vyberte hlavnú batériu (pozri [Vybratie batérie](#)) predtým, než začnete pracovať vnútri počítača.

**🔧 POZNÁMKA:** Spoločnosť Dell neručí za kompatibilitu, ani neposkytuje podporu pre karty Mini-Card získané z iných zdrojov, než od spoločnosti Dell.

Ak ste si s počítačom objednali bezdrôtovú kartu Mini-Card, táto je už nainštalovaná.

Počítač má jednu zásuvku pre kartu Full Mini-Card a jednu pre karty Half Mini-Card:

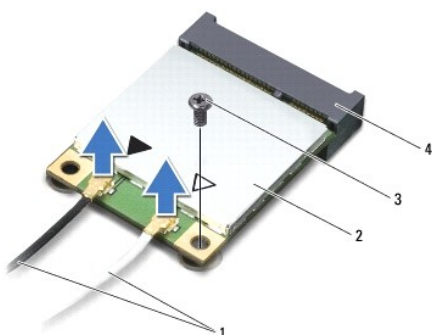
- 1 Jedna zásuvka pre kartu Full Mini-Card — podporuje sieť WWAN alebo modul TV karty.
- 1 Jedna zásuvka pre kartu Half Mini-Card — podporuje bezdrôtovú sieť WLAN alebo sieť Worldwide Interoperability for Microwave Access (WiMax).

**🔧 POZNÁMKA:** V závislosti od konfigurácie počítača pri jeho predaji môže ale nemusí byť v zásuvke kariet Mini-Card už táto karta nainštalovaná.

## Vybratie kariet Mini-Card

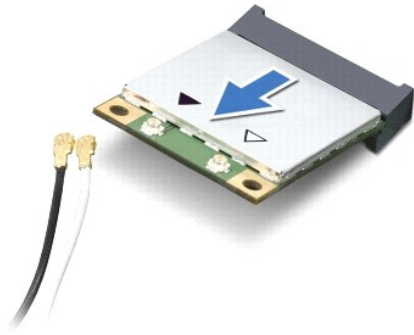
1. Postupujte podľa pokynov v časti [Skôr než začnete](#).
2. Vyberte batériu (pozri [Vybratie batérie](#)).
3. Demontujte kryt modulov (pozri [Demontáž krytu modulov](#)).
4. Odpojte anténne káble z kariet Mini-Card.
5. Odstráňte skrutku, ktorá upevňuje kartu Mini-Card k systémovej doske.

**🔧 POZNÁMKA:** Váš počítač dokáže naraz pracovať buď s kartou WWAN Mini Card alebo s modulom TV karty v zásuvke pre kartu Full Mini-Card.



1	anténne káble (2)	2	karta Mini-Card
3	skrutka	4	konektor systémovej dosky

6. Vyberte kartu Mini-Card z konektora na systémovej doske.



**VAROVANIE:** Keď karta Mini-Card nie je v počítači, vložte ju do ochranného antistatického obalu. Pre ďalšie informácie pozri „Protecting Against Electrostatic Discharge“ [„Ochrana pred elektrostatickým výbojom“] v bezpečnostných informáciách, ktoré boli dodané s počítačom.

## Vloženie kariet Mini-Card

1. Postupujte podľa pokynov v časti [Skôr než začnete](#).
2. Vyberte novú kartu Mini-Card z jej obalu.

**VAROVANIE:** Pri zasúvaní karty na miesto použite pevný a rovnomerný tlak. Ak použijete nadmernú silu, môžete poškodiť konektor.

**VAROVANIE:** Konektory sú vytvarované tak, aby zaručili správnu inštaláciu. Ak pocítite odpor, skontrolujte konektory na karte a na systémovej doske a kartu opäť zarovnajte.

**VAROVANIE:** Ak sa chcete vyhnúť poškodeniu karty Mini-Card, nikdy káble neukladajte pod kartu.


3. Konektor karty Mini-Card zasuňte do konektora systémovej dosky pod 45- stupňovým uhlom.
4. Zatláčte druhý koniec karty Mini-Card do zásuvky na systémovej doske a zaskrutkujte skrutku, ktorá upevňuje kartu k systémovej doske.
5. Pripojte príslušné anténne káble ku karte Mini-Card, ktorú inštalujete. V nasledujúcej tabuľke nájdete farebnú schému anténnych káblov pre karty Mini-Card podporované vašim počítačom.

Konektory na karte Mini-Card	Farebná schéma anténnych káblov
<b>WLAN (2 anténne káble)</b>	
Hlavná WLAN (biely trojuholník)	biely so šedým prúžkom
Doplnková WLAN (čierny trojuholník)	čierny so šedým prúžkom
<b>WWAN (2 anténne káble)</b>	
Hlavná WWAN (biely trojuholník)	biely
Doplnková WWAN (čierny trojuholník)	čierny
<b>TV karta (1 kábel antény)</b>	čierny

6. Namontujte späť kryt modulov (pozri [Spätná montáž krytu modulov](#)).
7. Vložte späť batériu (pozri [Vloženie batérie](#)).

**VAROVANIE:** Skôr než zapnete počítač, zaskrutkujte späť všetky skrutky a overte, či nezostali vo vnútri počítača voľné skrutky. V opačnom prípade sa môže počítač poškodiť.

8. Podľa potreby nainštalujte do počítača ovládače a pomocné programy.

 **POZNÁMKA:** Ak chcete nainštalovať komunikačnú kartu z iného zdroja ako Dell, musíte nainštalovať aj vhodné ovládače a pomocné programy.

---

[Späť na obsah](#)

[Späť na obsah](#)

## Kryt modulov

Dell™ XPS™ L501X Servisná príručka

- [Demontáž krytu modulov](#)
- [Spätná montáž krytu modulov](#)

**⚠ VÝSTRAHA:** Pred prácou vnútri počítača si prečítajte bezpečnostné pokyny, ktoré ste dostali s vaším počítačom. Ďalšie informácie o bezpečnosti a overených postupoch nájdete na stránke so zákonnými požiadavkami na adrese [www.dell.com/regulatory\\_compliance](http://www.dell.com/regulatory_compliance).

**⚠ VAROVANIE:** Opravovať počítač môže len oprávnený servisný technik. Záruka sa nevzťahuje na poškodenie spôsobené servisom, ktorý nebol schválený spoločnosťou Dell™.

**⚠ VAROVANIE:** Uzemnite sa pomocou uzemňovacieho pásika na zápästí alebo opakovaným dotýkaním sa nenatretého kovového povrchu (ako napríklad konektor na vašom počítači), aby ste predišli elektrostatickému výboju.

**⚠ VAROVANIE:** Používajte výlučne batériu určenú pre konkrétny typ počítača Dell; v opačnom prípade sa môže počítač poškodiť. Nepoužívajte batérie určené pre iné počítače spoločnosti Dell.

## Demontáž krytu modulov

1. Postupujte podľa pokynov v časti [Skôr než začnete](#).
2. Vyberte batériu (pozri [Vybratie batérie](#)).
3. Uvoľnite tri skrutky so zapustenou hlavou, ktorými je kryt modulov upevnený k spodnému krytu.
4. Prstami uvoľnite západky na kryte modulov z otvorov na spodnom kryte.
5. Vyberte kryt modulov zo spodného krytu.



1	skrutky (3)	2	kryt modulov
3	úchytky (4)	4	spodný kryt

## Spätná montáž krytu modulov

**⚠ VAROVANIE:** Používajte výlučne batériu určenú pre konkrétny typ počítača Dell; v opačnom prípade sa môže počítač poškodiť.

1. Postupujte podľa pokynov v časti [Skôr než začnete](#).
2. Zarovnajte zádržky na kryte modulov s otvormi na spodnom kryte a zacvaknite kryt modulov na miesto.
3. Zaskrutkujte tri skrutky so zapustenou hlavou, ktorými je kryt modulov upevnený k spodnému krytu.
4. Vložte späť batériu (pozri [Vloženie batérie](#)).

[Spät na obsah](#)

[Späť na obsah](#)

## Optická jednotka

Dell™ XPS™ L501X Servisná príručka

- [Demontáž optickej jednotky](#)
- [Spätná montáž optickej jednotky](#)

**⚠ VÝSTRAHA:** Pred prácou vnútri počítača si prečítajte bezpečnostné pokyny, ktoré ste dostali s vašim počítačom. Ďalšie informácie o bezpečnosti a overených postupoch nájdete na stránke so zákonnými požiadavkami na adrese [www.dell.com/regulatory\\_compliance](http://www.dell.com/regulatory_compliance).

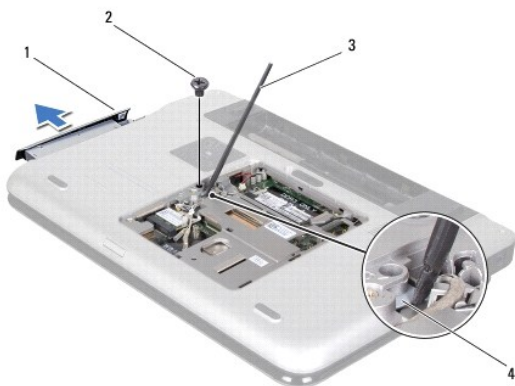
**⚠ VAROVANIE:** Opravovať počítač môže len oprávnený servisný technik. Záruka sa nevzťahuje na poškodenie spôsobené servisom, ktorý nebol schválený spoločnosťou Dell™.

**⚠ VAROVANIE:** Uzemnite sa pomocou uzemňovacieho pásika na zápästí alebo opakovaným dotýkaním sa nenatretého kovového povrchu (ako napríklad konektor na vašom počítači), aby ste predišli elektrostatickému výboju.

**⚠ VAROVANIE:** Aby ste predišli poškodeniu systémovej dosky, vyberte hlavnú batériu (pozri [Vybratie batérie](#)) predtým, než začnete pracovať vnútri počítača.

### Demontáž optickej jednotky

1. Postupujte podľa pokynov v časti [Skôr než začnete](#).
2. Vyberte batériu (pozri [Vybratie batérie](#)).
3. Demontujte kryt modulov (pozri [Demontáž krytu modulov](#)).
4. Vyberte pamäťové moduly (pozri [Demontáž pamäťových modulov](#)).
5. Odstráňte skrutku, ktorá upevňuje optickú jednotku k spodnému krytu.
6. Pomocou plastového páčidla potlačte konzolu optickej jednotky a vysuňte optickú jednotku.
7. Vysuňte optickú jednotku von zo šachty optickej jednotky.



1	optická jednotka	2	skrutka
3	plastové páčidlo	4	konzola optickej jednotky

### Spätná montáž optickej jednotky

1. Postupujte podľa pokynov v časti [Skôr než začnete](#).
2. Novú optickú jednotku vyberte z obalu.

3. Zasuňte optickú jednotku do panela optickej jednotky, až kým nedosadne úplne.
4. Zaskrutkujte skrutku, ktorá upevňuje optickú jednotku k spodnému krytu.
5. Namontujte späť pamäťové moduly (pozri [Spätná montáž pamäťových modulov](#)).
6. Namontujte späť kryt modulov (pozri [Spätná montáž krytu modulov](#)).
7. Vložte späť batériu (pozri [Vloženie batérie](#)).

**△ VAROVANIE:** Skôr než zapnete počítač, zaskrutkujte späť všetky skrutky a overte, či nezostali vo vnútri počítača voľné skrutky. V opačnom prípade sa môže počítač poškodiť.

---

[Späť na obsah](#)

[Späť na obsah](#)

## Zostava opierky dlaní

Dell™ XPS™ L501X Servisná príručka

- [Demontáž zostavy opierky dlaní](#)
- [Spätná montáž zostavy opierky dlaní](#)

**⚠ VÝSTRAHA:** Pred prácou vnútri počítača si prečítajte bezpečnostné pokyny, ktoré ste dostali s vaším počítačom. Ďalšie informácie o bezpečnosti a overených postupoch nájdete na stránke so zákonnými požiadavkami na adrese [www.dell.com/regulatory\\_compliance](http://www.dell.com/regulatory_compliance).

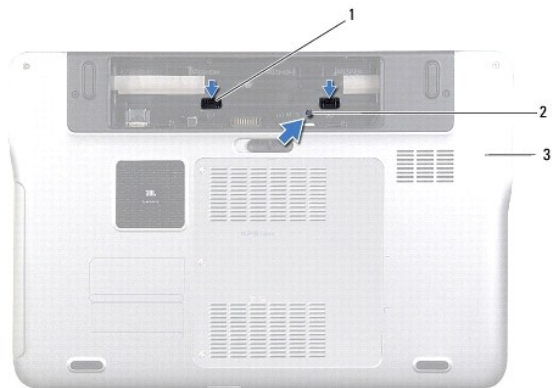
**⚠ VAROVANIE:** Opravovať počítač môže len oprávnený servisný technik. Záruka sa nevzťahuje na poškodenie spôsobené servisom, ktorý nebol schválený spoločnosťou Dell™.

**⚠ VAROVANIE:** Uzemnite sa pomocou uzemňovacieho pásika na zápästí alebo opakovaným dotýkaním sa nenatretého kovového povrchu (ako napríklad konektor na vašom počítači), aby ste predišli elektrostatickému výboju.

**⚠ VAROVANIE:** Aby ste predišli poškodeniu systémovej dosky, vyberte hlavnú batériu (pozri [Vybratie batérie](#)) predtým, než začnete pracovať vnútri počítača.

## Demontáž zostavy opierky dlaní

1. Postupujte podľa pokynov v časti [Skôr než začnete](#).
2. Vyberte batériu (pozri [Vybratie batérie](#)).
3. Odskrutkujte skrutku, ktorá pripevňuje zostavu opierky dlaní k spodnému krytu.
4. Uvoľnite a vytlačte západky zostavy opierky dlaní zo spodného krytu.



1	západky zostavy opierky dlaní (2)	2	skrutka
3	spodný kryt		

5. Prevráťte počítač a displej otvorte tak, ako je to len možné.
6. Začnúc od vrchu prstami opatrne oddelte zostavu opierky dlaní od horného krytu.





1	horný kryt	2	zostava opierky dlaní
---	------------	---	-----------------------

**VAROVANIE:** Zostavu opierky dlaní opatrne oddel'te od horného krytu, aby sa zostava opierky dlaní nepoškodila.

7. Bez silného ťahania zostavy opierky dlaní ju položte ďalej od displeja podľa nasledujúcej ilustrácie.
8. Zdvihnite západku konektora a ťahajúc za ťahací jazýček odpojte kábel dotykového panela a kábel dosky tlačidla napájania od konektorov na systémovej doske.
9. Vyberte zostavu opierky dlaní z horného krytu.



1	konektor kábla tlačidla napájania	2	konektor kábla dotykového panela
3	zostava opierky dlaní		

## Spätná montáž zostavy opierky dlaní

1. Postupujte podľa pokynov v časti [Skôr než začnete](#).
2. Zasuňte kábel dotykového panela a kábel tlačidla napájania do konektorov na systémovej doske a zatlačením západiek konektorov káble zaistite.
3. Zarovnajte západky na zostave opierky dlaní s otvormi na hornom kryte a zostavu opierky dlaní opatrne zacvaknite na miesto.
4. Zatvorte displej a prevráťte počítač.
5. Zaskrutkujte skrutku, ktorá pripevňuje zostavu opierky dlaní k spodnému krytu.
6. Vložte späť batériu (pozri [Vloženie batérie](#)).

**VAROVANIE:** Skôr než zapnete počítač, zaskrutkujte späť všetky skrutky a overte, či nezostali vo vnútri počítača voľné skrutky. V opačnom prípade sa môže počítač poškodiť.

---

[Spět na obsah](#)

[Späť na obsah](#)

## Modul procesora

Dell™ XPS™ L501X Servisná príručka

- [Demontáž modulu procesora](#)
- [Spätná montáž modulu procesora](#)

**⚠ VÝSTRAHA:** Pred prácou vnútri počítača si prečítajte bezpečnostné pokyny, ktoré ste dostali s vašim počítačom. Ďalšie informácie o bezpečnosti a overených postupoch nájdete na stránke so zákonnými požiadavkami na adrese [www.dell.com/regulatory\\_compliance](http://www.dell.com/regulatory_compliance).

**⚠ VAROVANIE:** Opravovať počítač môže len oprávnený servisný technik. Záruka sa nevzťahuje na poškodenie spôsobené servisom, ktorý nebol schválený spoločnosťou Dell™.

**⚠ VAROVANIE:** Uzemnite sa pomocou uzemňovacieho pásika na zápästí alebo opakovaným dotýkaním sa nenatretého kovového povrchu (ako napríklad konektor na vašom počítači), aby ste predišli elektrostatickému výboju.

**⚠ VAROVANIE:** Aby ste predišli poškodeniu systémovej dosky, vyberte hlavnú batériu (pozri [Vybratie batérie](#)) predtým, než začnete pracovať vnútri počítača.

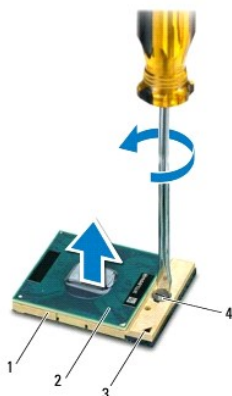
## Demontáž modulu procesora

1. Postupujte podľa pokynov v časti [Skôr než začnete](#).
2. Vyberte batériu (pozri [Vybratie batérie](#)).
3. Demontujte kryt modulov (pozri [Demontáž krytu modulov](#)).
4. Vyberte pamäťové moduly (pozri [Demontáž pamäťových modulov](#)).
5. Demontujte zostavu opierky dlani (pozri [Demontáž zostavy opierky dlani](#)).
6. Demontujte klávesnicu (pozri [Demontáž klávesnice](#)).
7. Demontujte zostavu displeja (pozri [Demontáž zostavy displeja](#)).
8. Riadte sa pokynmi [krok 9](#) až [krok 14](#) v časti [Demontáž horného krytu](#).
9. Demontujte chladič procesora (pozri [Demontáž chladiča](#)).

**⚠ VAROVANIE:** Mierne zatlačte na stred procesora a súčasne otáčajte vačkovou skrutkou, aby ste pri vyberaní alebo inštalácii procesora predišli prerušovaniu kontaktu medzi vačkovou skrutkou objímky ZIF a procesorom.

**⚠ VAROVANIE:** Pri otáčaní vačkovej skrutky držte skrutkovač kolmo na procesor, aby nedošlo k poškodeniu procesora.

10. Na uvoľnenie objímky ZIF použite malý plochý skrutkovač a vačkovú skrutku objímky ZIF otáčajte proti smeru chodu hodinových ručičiek, kým ju nevyskrutkujete až po zarážku vačky.



1	objímka ZIF	2	modul procesora
3	roh s kolíkom 1	4	vačková skrutka objímky ZIF

**VAROVANIE:** **Nedotýkajte sa oblastí prenosu tepla na zostave chladiča procesora, aby sa zabezpečilo maximálne chladenie procesora. Mastnota vašej pokožky môže obmedziť schopnosť prenosu tepla tepelnými podložkami.**

**VAROVANIE:** **Pri vyberaní modulu procesora ťahajte modul priamo nahor. Dbajte, aby ste neohli kolíky na module procesora.**

11. Vyberte modul procesora z objímky ZIF.

---

## Spätná montáž modulu procesora

**POZNÁMKA:** Ak inštalujete nový modul procesora, dostanete novú zostavu chladiča s namontovanou tepelnou podložkou alebo novú podložku s pokynmi na správnu inštaláciu.

1. Postupujte podľa pokynov v časti [Skôr než začnete](#).
2. Zarovnajte roh s kolíkom 1 modulu procesora s rohom s kolíkom 1 objímky ZIF.

**POZNÁMKA:** Na rohu s kolíkom 1 modulu procesora je trojuholník, ktorý musí byť zarovnaný s trojuholníkom na rohu s kolíkom 1 na objímke ZIF.

3. Zľahka zasuňte modul procesora do zásuvky ZIF a dbajte na jeho správne umiestnenie.

**VAROVANIE:** Aby nedošlo k poškodeniu modulu procesora, pri otáčaní vačkovej skrutky držte skrutkovač kolmo na modul.

4. Dotiahnite objímku ZIF otáčaním vačkovej skrutky v smere hodinových ručičiek a upevnite modul procesora k systémovej doske.
5. Znovu vložte chladič (pozri [Spätná montáž chladiča](#)).
6. Riadte sa pokynmi [krok 9](#) až [krok 12](#) v časti [Spätná montáž horného krytu](#).
7. Namontujte späť zostavu displeja (pozri [Spätná montáž zostavy displeja](#)).
8. Namontujte späť klávesnicu (pozri [Spätná montáž klávesnice](#)).
9. Namontujte späť zostavu opierky dlaní (pozri [Spätná montáž zostavy opierky dlaní](#)).
10. Namontujte späť pamäťové moduly (pozri [Spätná montáž pamäťových modulov](#)).
11. Namontujte späť kryt modulov (pozri [Spätná montáž krytu modulov](#)).
12. Vložte späť batériu (pozri [Vloženie batérie](#)).

**VAROVANIE:** **Skôr než zapnete počítač, zaskrutkujte späť všetky skrutky a overte, či nezostali vo vnútri počítača voľné skrutky. V opačnom prípade sa môže počítač poškodiť.**

---

[Späť na obsah](#)

[Späť na obsah](#)

## Doska s tlačidlom napájania

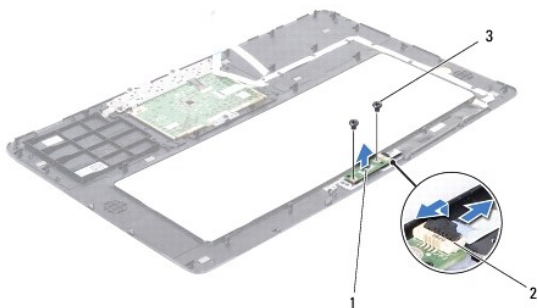
Dell™ XPS™ L501X Servisná príručka

- [Demontáž dosky s tlačidlom napájania](#)
- [Spätná montáž dosky s tlačidlom napájania](#)

- ⚠ VÝSTRAHA:** Pred prácou vnútri počítača si prečítajte bezpečnostné pokyny, ktoré ste dostali s vašim počítačom. Ďalšie informácie o bezpečnosti a overených postupoch nájdete na stránke so zákonnými požiadavkami na adrese [www.dell.com/regulatory\\_compliance](http://www.dell.com/regulatory_compliance).
- ⚠ VAROVANIE:** Opravovať počítač môže len oprávnený servisný technik. Záruka sa nevzťahuje na poškodenie spôsobené servisom, ktorý nebol schválený spoločnosťou Dell™.
- ⚠ VAROVANIE:** Uzemnite sa pomocou uzemňovacieho pásika na zápästí alebo opakovaným dotýkaním sa nenatretého kovového povrchu (ako napríklad konektor na vašom počítači), aby ste predišli elektrostatickému výboju.
- ⚠ VAROVANIE:** Aby ste predišli poškodeniu systémovej dosky, vyberte hlavnú batériu (pozri [Vybratie batérie](#)) predtým, než začnete pracovať vnútri počítača.

## Demontáž dosky s tlačidlom napájania

1. Postupujte podľa pokynov v časti [Skôr než začnete](#).
2. Vyberte batériu (pozri [Vybratie batérie](#)).
3. Demontujte zostavu opierky dlaní (pozri [Demontáž zostavy opierky dlaní](#)).
4. Obráťte zostavu opierky dlaní.
5. Zdvihnite západku konektora a potiahnutím ťahacieho jazýčka odpojte kábel tlačidla napájania z konektora na doske s tlačidlom napájania.
6. Demontujte dve skrutky, ktoré upevňujú dosku s tlačidlom napájania k zostave opierky dlaní.
7. Dosku s tlačidlom napájania vydvihnite von zo zostavy opierky dlaní.




1	doska s tlačidlom napájania	2	konektor kábla tlačidla napájania
3	skrutky (2)		

## Spätná montáž dosky s tlačidlom napájania

1. Postupujte podľa pokynov v časti [Skôr než začnete](#).
2. Dosku s tlačidlom napájania umiestnite na zostavu opierky dlaní a zaskrutkujte dve skrutky, ktoré upevňujú dosku s tlačidlom napájania na zostave opierky dlaní.
3. Zasuňte kábel dosky s tlačidlom napájania do konektora na doske s tlačidlom napájania a zatlačením na západku konektora upevnite kábel tlačidla napájania.
4. Namontujte späť zostavu opierky dlaní (pozri [Spätná montáž zostavy opierky dlaní](#)).

5. Vložte späť batériu (pozri [Vloženie batérie](#)).

 **VAROVANIE:** Skôr než zapnete počítač, zaskrutkujte späť všetky skrutky a overte, či nezostali vo vnútri počítača voľné skrutky. V opačnom prípade sa môže počítač poškodiť.

---

[Späť na obsah](#)

[Späť na obsah](#)

## Reproduktory

Dell™ XPS™ L501X Servisná príručka

- [Demontáž reproduktorov](#)
- [Spätná montáž reproduktorov](#)

**⚠ VÝSTRAHA:** Pred prácou vnútri počítača si prečítajte bezpečnostné pokyny, ktoré ste dostali s vaším počítačom. Ďalšie informácie o bezpečnosti a overených postupoch nájdete na stránke so zákonnými požiadavkami na adrese [www.dell.com/regulatory\\_compliance](http://www.dell.com/regulatory_compliance).

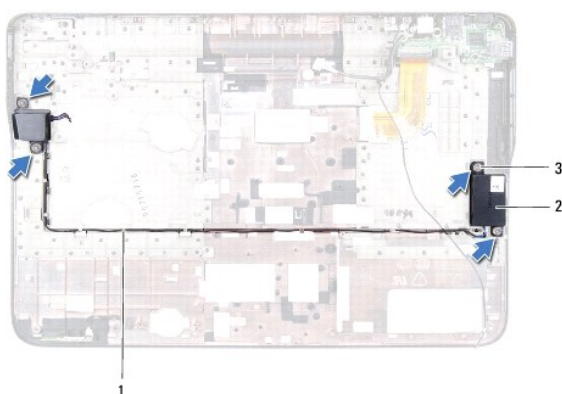
**⚠ VAROVANIE:** Opravovať počítač môže len oprávnený servisný technik. Záruka sa nevzťahuje na poškodenie spôsobené servisom, ktorý nebol schválený spoločnosťou Dell™.

**⚠ VAROVANIE:** Uzemnite sa pomocou uzemňovacieho pásika na zápästí alebo opakovaným dotýkaním sa nenatretého kovového povrchu (ako napríklad konektor na vašom počítači), aby ste predišli elektrostatickému výboju.

**⚠ VAROVANIE:** Aby ste predišli poškodeniu systémovej dosky, vyberte hlavnú batériu (pozri [Vybratie batérie](#)) predtým, než začnete pracovať vnútri počítača.

### Demontáž reproduktorov

1. Postupujte podľa pokynov v časti [Skôr než začnete](#).
2. Demontujte systémovú dosku (pozri [Demontáž systémovej dosky](#)).
3. Poznačte si trasu vedenia kábla reproduktora a vyťahnite ho z vodiacich úchytkiek.
4. Odstráňte štyri skrutky (dve na každom reproduktore), ktoré pripevňujú reproduktory k hornému krytu.




1	trasa kábla reproduktora	2	reproduktory (2)
3	skrutky (4)		

5. Vyberte reproduktory spolu s káblom z horného krytu.

### Spätná montáž reproduktorov

1. Postupujte podľa pokynov v časti [Skôr než začnete](#).
2. Vedte kábel reproduktorov cez vodiace úchytky.
3. Zarovnajte otvory na skrutky na reproduktoroch s otvormi na skrutky v hornom kryte.
4. Zaskrutkujte štyri skrutky (dve na každom reproduktore), ktoré pripevňujú reproduktory k hornému krytu.

5. Namontujte späť systémovú dosku (pozri [Spätná montáž systémovej dosky](#)).

 **VAROVANIE:** Skôr než zapnete počítač, zaskrutkujte späť všetky skrutky a overte, či nezostali vo vnútri počítača voľné skrutky. V opačnom prípade sa môže počítač poškodiť.

---

[Späť na obsah](#)



[Späť na obsah](#)

## Systemová doska

Dell™ XPS™ L501X Servisná príručka

- [Demontáž systémovej dosky](#)
- [Spätná montáž systémovej dosky](#)
- [Zadanie servisného štítku do nastavenia BIOS](#)

**⚠ VÝSTRAHA:** Pred prácou vnútri počítača si prečítajte bezpečnostné pokyny, ktoré ste dostali s vaším počítačom. Ďalšie informácie o bezpečnosti a overených postupoch nájdete na stránke so zákonnými požiadavkami na adrese [www.dell.com/regulatory\\_compliance](http://www.dell.com/regulatory_compliance).

**⚠ VAROVANIE:** Opravovať počítač môže len oprávnený servisný technik. Záruka sa nevzťahuje na poškodenie spôsobené servisom, ktorý nebol schválený spoločnosťou Dell™.

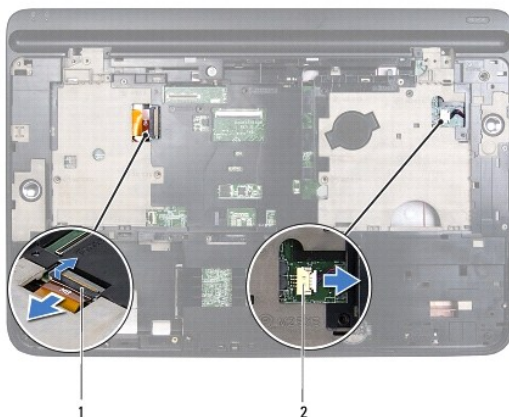
**⚠ VAROVANIE:** Uzemnite sa pomocou uzemňovacieho pásika na zápästí alebo opakovaným dotýkaním sa nenatretého kovového povrchu (ako napríklad konektor na vašom počítači), aby ste predišli elektrostatickému výboju.

**⚠ VAROVANIE:** Aby ste predišli poškodeniu systémovej dosky, vyberte hlavnú batériu (pozri [Vybratie batérie](#)) predtým, než začnete pracovať vnútri počítača.

**⚠ VAROVANIE:** Komponenty a karty uchopte za hrany, aby ste sa nedotkli kolíkov a kontaktov.

## Demontáž systémovej dosky

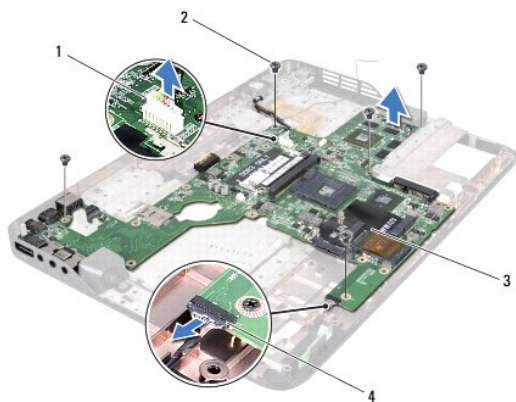
1. Postupujte podľa pokynov v časti [Skôr než začnete](#).
2. Vyberte batériu (pozri [Vybratie batérie](#)).
3. Demontujte kryt modulov (pozri [Demontáž krytu modulov](#)).
4. Vyberte pamäťové moduly (pozri [Demontáž pamäťových modulov](#)).
5. Demontujte zostavu opierky dlaní (pozri [Demontáž zostavy opierky dlaní](#)).
6. Demontujte klávesnicu (pozri [Demontáž klávesnice](#)).
7. Demontujte zostavu displeja (pozri [Demontáž zostavy displeja](#)).
8. Riadte sa pokynmi [krok 9](#) až [krok 14](#) v časti [Demontáž horného krytu](#).
9. Odpojte kábel dosky USB a kábel reproduktora od konektorov na systémovej doske.



1 konektor kábla karty USB	2 konektor kábla reproduktora
----------------------------	-------------------------------

10. Obráťte zostavu horného krytu.

11. Demontujte chladič procesora (pozri [Demontáž chladiča](#)).
12. Demontujte modul procesora (pozri [Demontáž modulu procesora](#)).
13. Odpojte kábel Bluetooth a kábel napájacieho adaptéra z konektora na systémovej doske.
14. Odskrutkujte päť skrutiek, ktoré upevňujú systémovú dosku k hornému krytu.




1	konektor napájacieho adaptéra	2	skrutky (5)
3	systémová doska	4	konektor kábla dosky Bluetooth


15. Opatrne vytiahnite konektory na systémovej doske zo zásuviek na hornom kryte a vyberte systémovú dosku z horného krytu.

## Spätná montáž systémovej dosky

1. Postupujte podľa pokynov v časti [Skôr než začnete](#).
2. Zarovnajte konektory na systémovej doske s otvormi na hornom kryte a položte systémovú dosku na horný kryt.
3. Zaskrutkujte päť skrutiek, ktoré upevňujú systémovú dosku k hornému krytu.
4. Zapojte kábel Bluetooth a kábel napájacieho adaptéra do konektorov na systémovej doske.
5. Namontujte späť modul procesora (pozri [Spätná montáž modulu procesora](#)).
6. Znovu vložte chladič (pozri [Spätná montáž chladiča](#)).
7. Obráťte horný kryt a zapojte kábel dosky USB a kábel reproduktora do konektora na systémovej doske.
8. Riadte sa pokynmi [krok 9](#) až [krok 12](#) v časti [Spätná montáž horného krytu](#).
9. Namontujte späť zostavu displeja (pozri [Spätná montáž zostavy displeja](#)).
10. Namontujte späť klávesnicu (pozri [Spätná montáž klávesnice](#)).
11. Namontujte späť zostavu opierky dlaní (pozri [Spätná montáž zostavy opierky dlaní](#)).
12. Namontujte späť pamäťové moduly (pozri [Spätná montáž pamäťových modulov](#)).
13. Namontujte späť kryt modulov (pozri [Spätná montáž krytu modulov](#)).
14. Vložte späť batériu (pozri [Vloženie batérie](#)).

 **VAROVANIE:** Skôr než zapnete počítač, zaskrutkujte späť všetky skrutky a overte, či nezostali vo vnútri počítača voľné skrutky. V opačnom prípade sa môže počítač poškodiť.

15. Zapnite počítač.

 **POZNÁMKA:** Po výmene systémovej dosky zadajte údaje servisného štítku do nastavenia BIOS novej systémovej dosky.

16. Zadajte servisný štítok (pozri [Zadanie servisného štítku do nastavenia BIOS](#)).

---

## Zadanie servisného štítku do nastavenia BIOS

1. Presvedčte sa, či je napájací adaptér pripojený a či je hlavná batéria správne nainštalovaná.
  2. Zapnite počítač.
  3. Stlačením klávesu <F2> počas režimu POST prejdite do programu pre nastavenie systému.
  4. Prejdite na kartu Bezpečnosť a zadajte servisný štítok do poľa **Set Service Tag** (Nastaviť servisný štítok).
- 

[Späť na obsah](#)

[Späť na obsah](#)

## Dell™ XPS™ L501X Servisná príručka



**POZNÁMKA:** POZNÁMKA predstavuje dôležitú informáciu, ktorá vám pomôže lepšie využívať váš počítač.



**VAROVANIE:** VAROVANIE uvádza možné poškodenie hardvéru alebo stratu údajov, ak sa nebudete riadiť pokynmi.



**VÝSTRAHA:** VÝSTRAHA označuje možné poškodenie majetku, osobné zranenie alebo smrť.

---

---

Informácie v tomto dokumente sa môžu zmeniť bez upozornenia.  
© 2010 Dell Inc. Všetky práva vyhradené.

Obchodné známky použité v tomto texte: Dell™, logo DELL a XPS™ sú ochrannými známkami spoločnosti Dell Inc.; Microsoft®, Windows® a logo tlačidla štart systému Windows® sú ochrannými známkami alebo registrovanými ochrannými známkami spoločnosti Microsoft v Spojených štátoch a/alebo iných krajinách; Bluetooth® je registrovanou ochrannou známkou vo vlastníctve spoločnosti Bluetooth SIG, Inc. a spoločnosť Dell Inc. ju používa na základe licencie.

Reprodukcia týchto materiálov akýmkoľvek spôsobom bez písomného súhlasu spoločnosti Dell Inc. je prísne zakázaná.

Október 2010 Rev. A00

---

[Späť na obsah](#)

[Späť na obsah](#)

## Horný kryt

Dell™ XPS™ L501X Servisná príručka

- [Demontáž horného krytu](#)
- [Spätná montáž horného krytu](#)

**⚠ VÝSTRAHA:** Pred prácou vnútri počítača si prečítajte bezpečnostné pokyny, ktoré ste dostali s vaším počítačom. Ďalšie informácie o bezpečnosti a overených postupoch nájdete na stránke so zákonnými požiadavkami na adrese [www.dell.com/regulatory\\_compliance](http://www.dell.com/regulatory_compliance).

**⚠ VAROVANIE:** Opravovať počítač môže len oprávnený servisný technik. Záruka sa nevzťahuje na poškodenie spôsobené servisom, ktorý nebol schválený spoločnosťou Dell™.

**⚠ VAROVANIE:** Uzemnite sa pomocou uzemňovacieho pásika na zápästí alebo opakovaným dotýkaním sa nenatretého kovového povrchu (ako napríklad konektor na vašom počítači), aby ste predišli elektrostatickému výboju.

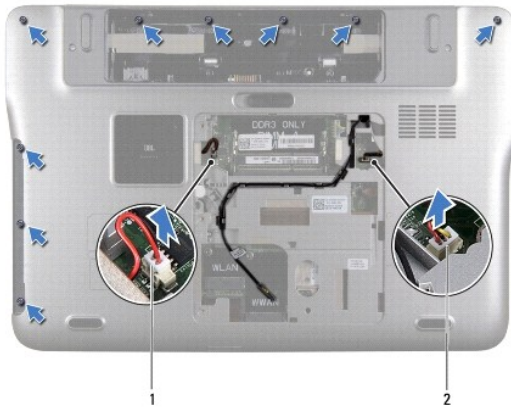
**⚠ VAROVANIE:** Aby ste predišli poškodeniu systémovej dosky, vyberte hlavnú batériu (pozri [Vybratie batérie](#)) predtým, než začnete pracovať vnútri počítača.

### Demontáž horného krytu

1. Postupujte podľa pokynov v časti [Skôr než začnete](#).
2. Stlačte a vyberte prípadné karty nainštalované v čítačke pamäťových kariet.
3. Vyberte batériu (pozri [Vybratie batérie](#)).
4. Demontujte kryt modulov (pozri [Demontáž krytu modulov](#)).
5. Vyberte pamäťové moduly (pozri [Demontáž pamäťových modulov](#)).
6. Demontujte zostavu opierky dlaní (pozri [Demontáž zostavy opierky dlaní](#)).
7. Demontujte klávesnicu (pozri [Demontáž klávesnice](#)).
8. Demontujte zostavu displeja (pozri [Demontáž zostavy displeja](#)).
9. Odskrutkujte 17 skrutiek, ktorými je zostava horného krytu pripevnená k dolnému krytu.



10. Prevráťte počítač.
11. Odpojte kábel ventilátora a kábel superbasového reproduktora z konektorov na systémovej doske.
12. Odskrutkujte deväť skrutiek, ktorými je zostava horného krytu pripevnená k dolnému krytu.



1 konektor kábla superbasového reproduktora	2 konektor kábla ventilátora
---	------------------------------

13. Počítač prevráťte a prstami opatrne uvoľnite zostavu horného krytu od dolného krytu.

14. Zdvihnite zostavu horného krytu z dolného krytu.



1 zostava horného krytu
-------------------------

15. Demontujte chladič procesora (pozri [Demontáž chladiča](#)).

16. Demontujte systémovú dosku (pozri [Demontáž systémovej dosky](#)).

17. Demontujte kartu Bluetooth (pozri [Demontáž karty Bluetooth](#)).

18. Demontujte konektor napájacieho adaptéra (pozri [Demontáž konektora napájacieho adaptéra](#)).

19. Demontujte dosku USB (pozri [Demontáž dosky USB](#)).


20. Vyberte konektor televíznej karty (pozri [Demontáž konektora televíznej karty](#)).

21. Vyberte reproduktory (pozri [Demontáž reproduktorov](#)).

## Spätná montáž horného krytu

1. Postupujte podľa pokynov v časti [Skôr než začnete](#).

2. Namontujte späť reproduktory (pozri [Spätná montáž reproduktorov](#)).
3. Nainštalujte konektor televíznej karty (pozri [Spätná montáž konektora televíznej karty](#)).
4. Namontujte späť USB dosku (pozri [Spätná montáž dosky USB](#)).
5. Namontujte späť konektor napájacieho adaptéra (pozri [Spätná montáž konektora napájacieho adaptéra](#)).
6. Namontujte späť kartu Bluetooth (pozri [Spätná montáž karty Bluetooth](#)).
7. Namontujte späť systémovú dosku (pozri [Spätná montáž systémovej dosky](#)).
8. Znovu vložte chladič (pozri [Spätná montáž chladiča](#)).
9. Zarovnajzte záružky na hornom kryte s otvormi na spodnom kryte a zacvaknite zostavu horného krytu na dolný kryt.
10. Zaskrutkujte 17 skrutiek, ktorými je zostava horného krytu pripevnená k dolnému krytu.
11. Počítač prevráťte a zaskrutkujte deväť skrutiek, ktoré upevňujú zostavu horného krytu k dolnému krytu.
12. Zapojte kábel ventilátora a kábel superbasového reproduktora do konektorov na systémovej doske.
13. Namontujte späť zostavu displeja (pozri [Spätná montáž zostavy displeja](#)).
14. Namontujte späť klávesnicu (pozri [Spätná montáž klávesnice](#)).
15. Namontujte späť zostavu opierky dlaní (pozri [Spätná montáž zostavy opierky dlaní](#)).
16. Namontujte späť pamäťové moduly (pozri [Spätná montáž pamäťových modulov](#)).
17. Namontujte späť kryt modulov (pozri [Spätná montáž krytu modulov](#)).
18. Vráťte prípadnú záslepku alebo kartu, ktorú ste vybrali z čítačky mediálnych kariet.
19. Vložte späť batériu (pozri [Vloženie batérie](#)).

 **VAROVANIE:** Skôr než zapnete počítač, zaskrutkujte späť všetky skrutky a overte, či nezostali vo vnútri počítača voľné skrutky. V opačnom prípade sa môže počítač poškodiť.

---

[Späť na obsah](#)

[Späť na obsah](#)

## Konektor televíznej karty

Dell™ XPS™ L501X Servisná príručka

- [Demontáž konektora televíznej karty](#)
- [Spätná montáž konektora televíznej karty](#)

**⚠ VÝSTRAHA:** Pred prácou vnútri počítača si prečítajte bezpečnostné pokyny, ktoré ste dostali s vašim počítačom. Ďalšie informácie o bezpečnosti a overených postupoch nájdete na stránke so zákonnými požiadavkami na adrese [www.dell.com/regulatory\\_compliance](http://www.dell.com/regulatory_compliance).

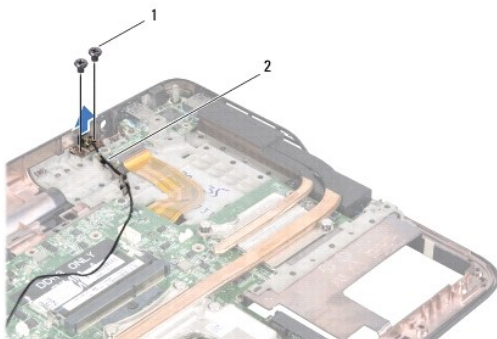
**⚠ VAROVANIE:** Opravovať počítač môže len oprávnený servisný technik. Záruka sa nevzťahuje na poškodenie spôsobené servisom, ktorý nebol schválený spoločnosťou Dell™.

**⚠ VAROVANIE:** Uzemnite sa pomocou uzemňovacieho pásika na zápästí alebo opakovaným dotýkaním sa nenatretého kovového povrchu (ako napríklad konektor na vašom počítači), aby ste predišli elektrostatickému výboju.

**⚠ VAROVANIE:** Aby ste predišli poškodeniu systémovej dosky, vyberte hlavnú batériu (pozri [Vybratie batérie](#)) predtým, než začnete pracovať vnútri počítača.

## Demontáž konektora televíznej karty

1. Postupujte podľa pokynov v časti [Skôr než začnete](#).
2. Vyberte batériu (pozri [Vybratie batérie](#)).
3. Demontujte kryt modulov (pozri [Demontáž krytu modulov](#)).
4. Vyberte pamäťové moduly (pozri [Demontáž pamäťových modulov](#)).
5. Demontujte zostavu opierky dlani (pozri [Demontáž zostavy opierky dlani](#)).
6. Demontujte klávesnicu (pozri [Demontáž klávesnice](#)).
7. Demontujte zostavu displeja (pozri [Demontáž zostavy displeja](#)).
8. Riadte sa pokynmi [krok 9](#) až [krok 14](#) v časti [Demontáž horného krytu](#).
9. Demontujte konektor napájacieho adaptéra (pozri [Demontáž konektora napájacieho adaptéra](#)).
10. Poznačte si trasu kábla televíznej karty a kábel vyberte z vodiacich úchytiiek.
11. Odskrutkujte dve skrutky, ktorými je konektor televíznej karty uchytенý k hornému krytu.




1	skrutky (2)	2	kábel konektora televíznej karty
---	-------------	---	----------------------------------

12. Vyberte konektor televíznej karty z horného krytu.

## Spätná montáž konektora televíznej karty



1. Postupujte podľa pokynov v časti [Skôr než začnete](#).
2. Zarovnajte otvory na skrutky na konektore televíznej karty s otvormi na skrutky v hornom kryte.
3. Zaskrutkujte dve skrutky, ktorými je konektor televíznej karty uchytý k hornému krytu.
4. Kábel konektora televíznej karty prevedte cez vodiace úchytky.
5. Namontujte späť konektor napájacieho adaptéra (pozri [Spätná montáž konektora napájacieho adaptéra](#)).
6. Riadte sa pokynmi [krok 9](#) až [krok 12](#) v časti [Spätná montáž horného krytu](#).
7. Namontujte späť zostavu displeja (pozri [Spätná montáž zostavy displeja](#)).
8. Namontujte späť klávesnicu (pozri [Spätná montáž klávesnice](#)).
9. Namontujte späť zostavu opierky dlaní (pozri [Spätná montáž zostavy opierky dlaní](#)).
10. Namontujte späť pamäťové moduly (pozri [Spätná montáž pamäťových modulov](#)).
11. Namontujte späť kryt modulov (pozri [Spätná montáž krytu modulov](#)).
12. Vložte späť batériu (pozri [Vloženie batérie](#)).

 **VAROVANIE:** Skôr než zapnete počítač, zaskrutkujte späť všetky skrutky a overte, či nezostali vo vnútri počítača voľné skrutky. V opačnom prípade sa môže počítač poškodiť.

---

[Späť na obsah](#)

[Späť na obsah](#)

## Superbasový reproduktor

Dell™ XPS™ L501X Servisná príručka

- [Demontáž superbasového reproduktora](#)
- [Spätná montáž superbasového reproduktora](#)

**⚠ VÝSTRAHA:** Pred prácou vnútri počítača si prečítajte bezpečnostné pokyny, ktoré ste dostali s vaším počítačom. Ďalšie informácie o bezpečnosti a overených postupoch nájdete na stránke so zákonnými požiadavkami na adrese [www.dell.com/regulatory\\_compliance](http://www.dell.com/regulatory_compliance).

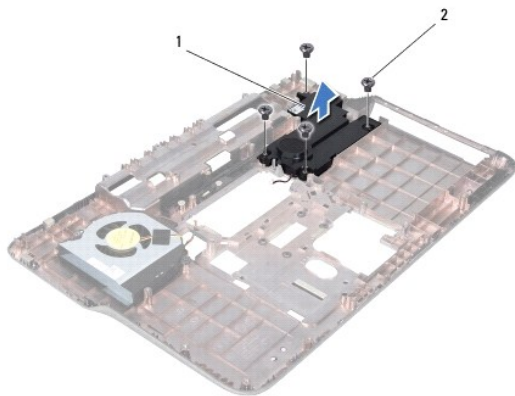
**⚠ VAROVANIE:** Opravovať počítač môže len oprávnený servisný technik. Záruka sa nevzťahuje na poškodenie spôsobené servisom, ktorý nebol schválený spoločnosťou Dell™.

**⚠ VAROVANIE:** Uzemnite sa pomocou uzemňovacieho pásika na zápästí alebo opakovaným dotýkaním sa nenatretého kovového povrchu (ako napríklad konektor na vašom počítači), aby ste predišli elektrostatickému výboju.

**⚠ VAROVANIE:** Aby ste predišli poškodeniu systémovej dosky, vyberte hlavnú batériu (pozri [Vybratie batérie](#)) predtým, než začnete pracovať vnútri počítača.

### Demontáž superbasového reproduktora

1. Postupujte podľa pokynov v časti [Skôr než začnete](#).
2. Vyberte batériu (pozri [Vybratie batérie](#)).
3. Demontujte kryt modulov (pozri [Demontáž krytu modulov](#)).
4. Vyberte pamäťové moduly (pozri [Demontáž pamäťových modulov](#)).
5. Demontujte zostavu opierky dlani (pozri [Demontáž zostavy opierky dlani](#)).
6. Demontujte klávesnicu (pozri [Demontáž klávesnice](#)).
7. Demontujte zostavu displeja (pozri [Demontáž zostavy displeja](#)).
8. Riadte sa pokynmi [krok 9](#) až [krok 14](#) v časti [Demontáž horného krytu](#).
9. Demontujte štyri skrutky, ktoré upevňujú superbasový reproduktor k spodnému krytu.



1	superbasový reproduktor	2	skrutky (4)
---	-------------------------	---	-------------

10. Zdvihnite superbasový reproduktor z horného krytu.

### Spätná montáž superbasového reproduktora

1. Postupujte podľa pokynov v časti [Skôr než začnete](#).
2. Položte superbasový reproduktor na spodný kryt.
3. Zaskrutkujte štyri skrutky, ktoré upevňujú superbasový reproduktor k spodnému krytu.
4. Riadte sa pokynmi [krok 9](#) až [krok 12](#) v časti [Spätná montáž horného krytu](#).
5. Namontujte späť zostavu displeja (pozri [Spätná montáž zostavy displeja](#)).
6. Namontujte späť klávesnicu (pozri [Spätná montáž klávesnice](#)).
7. Namontujte späť zostavu opierky dlaní (pozri [Spätná montáž zostavy opierky dlaní](#)).
8. Namontujte späť pamäťové moduly (pozri [Spätná montáž pamäťových modulov](#)).
9. Namontujte späť kryt modulov (pozri [Spätná montáž krytu modulov](#)).
10. Vložte späť batériu (pozri [Vloženie batérie](#)).

**△ VAROVANIE:** Skôr než zapnete počítač, zaskrutkujte späť všetky skrutky a overte, či nezostali vo vnútri počítača voľné skrutky. V opačnom prípade sa môže počítač poškodiť.

---

[Späť na obsah](#)